

90 Jahre

**TENNISCLUB OELDE
1890 e.V.**

*Festschrift zum
90-jährigen Jubiläum
des
TC Oelde 1890 e.V.*

Programm der Festwoche

2.-8. August 1980

Samstag, 2. Aug.

13.00 Uhr Herren-Doppel-Pokal-Turnier um den
Heinz-Werner-Habig-Pokal

Sonntag, 3. Aug.

8.30 Uhr Fortsetzung des Pokal-Turniers
14.00 Uhr Beginn der Vorschluß- und Endrunde
19.00 Uhr Siegerehrung im Clubhaus

Montag, 4. Aug.

13.00 Uhr Tag der Jugend

Dienstag, 5. Aug.

17.00 Uhr Tag der Oelder Industrie

Mittwoch, 6. Aug.

16.00 Uhr Club-Schleifchen-Turnier

Donnerstag, 7. Aug.

17.00 Uhr Tag der Oelder Tennisclubs

Freitag, 8. Aug.

14.30 Uhr **Autogrammstunde mit Sepp Maier**
im Sporthaus Diekemper

16.15 Uhr **Elfmeterschießen mit Sepp Maier**
auf dem Werksgelände der
Westfalia Separator AG

17.00 Uhr **Herren-Einzel mit Sepp Maier**

17.30 Uhr **Jugend-Einzel mit B. Laustroer**
(2. Westfalenmeister) und H. Nill (Dortmund)

18.00 Uhr **Herren-Doppel mit Sepp Maier und Partner**

20.30 Uhr **Festabend**

Die Spiele finden auf unserer Platzanlage „Am Stadtpark“ statt.

Eintrittspreise zum Show-Turnier:

Jugendliche: 3,- DM, Erwachsene: 5,- DM



Grußwort

Der Tennisclub Oelde 1890 e.V. blickt am 8. August 1980 auf sein 90-jähriges Bestehen zurück. Rat und Verwaltung der Stadt Oelde sprechen zu diesem Jubiläum die herzlichsten Glückwünsche aus.

Längst ist der Tennissport Freizeitvergnügen breiter Bevölkerungskreise geworden. Neben der sinnvollen Freizeitbeschäftigung gilt der gesundheitsfördernde Aspekt der sportlichen Betätigung gleichermaßen für jung und alt. Sport wird in Oelde groß geschrieben. Mustergültige Sportanlagen stehen der Bevölkerung zur Ausübung ihrer sportlichen Interessen zur Verfügung. Zu den schönsten Anlagen ihrer Art zählt die des Tennisclubs Oelde 1890 e.V. Die gut gepflegte Anlage erfreut nicht nur die aktiven Spieler, sondern bietet auch den zahlreichen Besuchern des Oelder Stadtparks eine interessante Abwechslung. Der Tennisclub Oelde 1890 e.V. trägt damit auch zu dem guten Ruf bei, den die Stadt Oelde mit dem Stadtpark weit über ihre Grenzen genießt. Mit unserem Glückwunsch möchten wir gleichzeitig für die vorbildliche Vereinsarbeit danken.

Wir wünschen den Jubiläumsveranstaltungen einen guten Verlauf und dem Traditionsverein eine glückliche und erfolgreiche Zukunft.

Erdland
Bürgermeister

Dr. Schmätk
Stadtdirektor



Grußwort

Es ist mir eine große Freude, anlässlich des 90-jährigen Bestehens unseres Clubs zahlreiche Freunde aus nah und fern, auch im Namen aller Vorstandsmitglieder, begrüßen zu dürfen.

Entsprechend der Tradition unseres Clubs, die bis in das vergangene Jahrhundert zurückreicht, wollen wir den weißen Sport weiterhin pflegen, wobei uns vor allem eine intensive Förderung der Jugend am Herzen liegt. Der Tennissport hat in den letzten Jahren auch in unserer Stadt einen großen Aufschwung erlebt, der zur Gründung mehrerer Tennisclubs führte. Allein dem TC Oelde 1890 e.V. gehören mehr als 500 Mitglieder an. Ein gutes Einvernehmen und ein fruchtbares Zusammenwirken prägen die Beziehungen der Oelder Tennisclubs zueinander.

Ich danke allen ehemaligen Vorstandsmitgliedern und Platzwarten, den Freunden und Förderern unseres Clubs für die geleistete Hilfe sowie der Stadt Oelde für ihre Unterstützung. Mein besonderer Dank gebührt dem Schirmherrn dieser Jubiläumswoche, Herrn Bürgermeister Alexander Erdland. Ich hoffe und wünsche, daß sich unsere Gäste und unsere Mitglieder während der Festtage und auch in Zukunft im TC Oelde 1890 e.V. wohlfühlen.

Wolfgang Habig

1. Vorsitzender



Grußwort

Zu seinem 90-jährigen Jubiläum übermittle ich dem Tennisclub Oelde 1890 e. V. meine herzlichsten Glückwünsche.

90 Jahre Sport bedeuten 90 Jahre Dienst am Menschen; eine Leistung, die nicht hoch genug eingeschätzt werden kann. Der Verein hat sich in den vergangenen Jahren beachtliche Verdienste um den Sport erworben. Sowohl der sportbegeisterten Jugend wie dem bewußt freizeitorientierten Vereinsmitglied ist eine intensive Förderung zuteil geworden.

Die letzten zwei Jahrzehnte des 20. Jahrhunderts werden allen, die im praktischen und verwaltungsmäßigen Bereich des Sports tätig sind, besondere Aufgaben stellen. In einer Zeit, die von wachsender Bewegungsarmut geprägt ist, wird es vom guten Angebot an Sport für alle abhängen, inwieweit Männer, Frauen, Jugendliche und Kinder für regelmäßigen Sport gewonnen werden können. Das Tennisspiel gehört dazu. Die explosionsartige Entwicklung macht das deutlich.

Ich wünsche deshalb dem Tennisclub Oelde viel Erfolg bei seinem Bemühen, mit dem Tennisspiel weiter einen guten Beitrag im Sinne unseres Anliegens "Sport für alle" zu leisten.

gez. Dr. Willi Weyer

Präsident des Landessportbundes Nordrhein-Westfalen



Grußwort

Sehr geehrte Damen und Herren,

Ihr Tennisclub kann am 8. August dieses Jahres auf ein 90-jähriges Bestehen zurückblicken, auf ein Werden und Wirken, das die Förderung des "weißen Sports" zu seinen Zielen zählt.

So ist es mein Wunsch, daß dieses 90-jährige Bestehen Anlaß sein möge, die bisher erfolgreiche Arbeit fortzusetzen, damit der Tennissport weiter an Popularität und Attraktivität gewinnt und als Breitensport Anerkennung findet. Für Ihre steten Bemühungen um die Förderung des Tennissportes in der Stadt Oelde darf ich Ihnen meinen Dank aussprechen, und Ihnen zu Ihrem Jubiläum als Landrat des Kreises Warendorf die herzlichen Grüße übermitteln.

Ihrer Festwoche wünsche ich einen guten Verlauf.

Josef Predeick
Landrat



Grußwort

Zum 90-jährigen Bestehen übermittele ich dem Tennisclub Oelde 1890 e. V. meine herzlichsten Glückwünsche. Ihr Tennisclub gehört sicherlich zu den ältesten Vereinen des weiten Umlandes und kann mit Stolz auf die vergangenen Jahre zurückblicken. In diesem Zeitraum gab es sicherlich nicht nur frohe Ereignisse, vielmehr mußte auch Ihr Club kritische Phasen überstehen. Aber dank des nie erlahmenden persönlichen Einsatzes von begeisterten Oelder Tennisfreunden wurden die aufkommenden Schwierigkeiten überwunden.

Wir Tennisspieler aus den Nachbarstädten haben immer gern den Weg zu der so hervorragend in die Landschaft eingebundenen Oelder Tennisanlage genommen. Diese schon in den ersten Wiederaufbaujahren errichtete und später erweiterte vorbildliche Anlage zeugt von hohem Maß an Eigeninitiative und Einsatzfreudigkeit innerhalb Ihrer Tennisgemeinschaft.

Im Laufe der Jahre konnten beachtenswerte sportliche Erfolge bei vielen Turnieren und Meisterschaften des engeren und weiteren Umlandes errungen werden, so daß der hohe Leistungsstand der Oelder Turniermannschaften bald überall bekannt war. Erfreulich ist auch die großzügige Jugendarbeit. Sie gibt der tennisbegeisterten Oelder Jugend hervorragende Gelegenheit zu sportlicher Betätigung.

Für die kommenden Jahre wünsche ich dem Tennisclub Oelde weiterhin viel Erfolg und allen Tennissportlern, daß die Freude über die sportliche Leistung – auch außerhalb der Turniere – Ihnen immer wieder Quelle sein möge, aus der Sie Erholung und Spannkraft für den Alltag schöpfen mögen.

Winfried Schulte

Oberkreisdirektor des Kreises Warendorf



Grußwort

Der Tennisclub Oelde 1890 e. V. begeht in diesem Jahr sein 90. Jubiläum. Jubiläen dieser Art sind nicht nur im westfälischen Verbandsgebiet recht selten.

Im Laufe dieser langen Zeit hat man im Tennisclub Oelde sich nicht nur dem Spitzensport verschrieben. Etwa 500 Mitglieder gehen heute, im Jahre 1980, unserem geliebten Tennissport nach. Es wird eine gezielte Jugendförderung betrieben und der Breitensport, der in unserem hektischen Zeitalter sehr wichtig ist, findet in Ihrer Clubgemeinschaft große Berücksichtigung.

Mit mir beglückwünschen alle westfälischen Tennisclubs den Tennisclub Oelde 1890 e. V. zu seinem 90. Jubiläum.

Mögen auch in den nächsten Jahren Ihre Mitglieder viel Freude und Entspannung an unserem schönen weißen Sport finden.

Rolf Kreuz

1. Vorsitzender des WTV



Grußwort des Bezirks III Dortmund-Hamm

Der Tennisclub Oelde 1890 e. V. begeht mit einer Festwoche in diesem Jahr sein 90-jähriges Bestehen.

Der Vorstand des Bezirks III Dortmund-Hamm und alle Vereine des Bezirks gratulieren zu diesem im deutschen Tennissport seltenen Jubiläum sehr herzlich.

Der TC Oelde ist dank seiner Tradition, seiner sportlichen Erfolge und seiner Initiative auch über den Bezirk und über den Westfälischen Tennis-Verband hinaus bekannt geworden.

Er hat mit der Erweiterung seiner Tennisanlagen erheblichen Anteil daran, daß der Tennissport in Oelde auf eine breite Basis gestellt werden konnte.

Besonderen Dank und Anerkennung gebührt dem Verein für die sehr breit und großzügig angelegte Jugendarbeit.

Allen Mitgliedern und Gästen wünsche ich bei den Jubiläumsveranstaltungen viel Freude und dem TC Oelde 1890 weiterhin sportliche Erfolge.

gez. Egon Schlüter
Bezirksvorsitzender



Grußwort

des Kreissportbundes Warendorf

Zum 90-jährigen Bestehen gratuliert der Kreissportbund Warendorf als Vertreter aller Sportvereine des Kreises dem Tennisclub Oelde 1890 e. V. sehr herzlich. Den Jubiläumsfestlichkeiten wünschen wir einen guten Verlauf. Gerade jetzt – in einer Zeit, in der der Tennissport sich zum Breiten- und Massensport entwickelt hat – kommt den Vereinen, die auf eine so lange Tradition zurückblicken können wie der Tennisclub Oelde, eine besondere Bedeutung zu. Möge die Aktivität des Vereins auch in der Zukunft im bewährten Umfang beibehalten werden, zum Wohle des Tennissports in Oelde!

Mit sportlichen Grüßen

gez. Udo Borgelt
Vorsitzender





**Schnell durch
Funk!**

Container-Dienst
für Bauschutt
und
sonstige Abfälle

NEUHAUS · OELDE

Telefon 02522 **1001**

Wir fahren von montags
bis **samstags!**

Und so fing alles an . . .

Den Anfängen des weißen Sports in Oelde nachzugehen, war eine nicht leicht zu lösende Aufgabe. Die Schwierigkeit bestand darin, daß außer einer Gründungsurkunde aus dem Jahre 1890 keine weiteren schriftlichen Informationsquellen aufzuspüren waren. Um dennoch dem interessierten Leser einen Einblick in das Tennisgeschehen der ersten Jahrzehnte nach der Gründung vermitteln zu können, erinnerten wir uns an einen unserer ältesten aktiven Spieler, H. Wiegard. Die folgenden Informationen verdanken wir somit einem ausführlichen und interessanten Gespräch mit ihm.

Wie er uns bestätigte, dokumentieren über den urkundlichen Nachweis hinaus zahlreiche mündliche Überlieferungen die Ausübung des Tennissports um die Jahrhundertwende auf einem Platz, der sich oberhalb des neueren Teils der heutigen Platzanlage befand.



Blick auf die Tennisanlage am Schützenhof in den 20er Jahren

Top-Tennis top-preiswert!

Attraktives
Damen-Tennis-Shirt
aus 50% Baumwolle/
50% Polyester.
Gr. 36 - 42

19.-

Modischer
Tennis-
Faltenrock
aus 100%
Polyester.
Gr. 36 - 42

40.-

Tennis-
schläger
GT-One-Star
Ideal für
Beginner, mit
Ledergriffband
und Besaitung

29.⁵⁰

Tennissocke
mit Frotteesohle,
70% Baumwolle,
30% Nylon

5.-

GT Tennisschuh
aus Leinwand, mit Profilsohle
Gr. 33 - 45

19.-

Schickes
Tennis-Shirt

65%
Polyester/
35%
Baumwolle.
Gr. 44 - 54

25.-

Tennis-
Shorts

100%
Polyester.
Gr. 44 - 54

30.-

Tennis-
schläger
lie Nastase

Ein Modell für
hohe
Ansprüche,
incl. Natur-
darm-
Besaitung

98.-

GOLDEN TEAM
Ihr sportlicher Partner



Sporthaus Diekemper

Geiststraße 15, 4740 Oelde 1, Telefon 2434

Seine persönliche Erinnerung an ein sichtbares Aufleben des Tennissports in Oelde reicht zurück bis in die zwanziger Jahre unseres Jahrhunderts. Damals übten tennisbegeisterte Oelder ihren Sport in der ehemaligen Schützenhalle aus. 1929/30 waren die ersten Schwierigkeiten der Nachkriegszeit überwunden, und die Zahl der Aktiven war so stark angewachsen, daß es sinnvoll erschien, die Vereinstradition der 90er Jahre des vorigen und den Anfängen dieses Jahrhunderts aufzugreifen. Die verschiedenen Vorstandsfunktionen des wiederauflebenden Vereins – 1. Vorsitzender, Schriftführer und Kassierer – wurden in Personalunion von Herrn Holtkötter ausgeübt.

Der Verein umfaßte damals 50 Aktive, die einen Jahresbeitrag von RM 12,- zu entrichten hatten. Außer dem vorrangigen Ziel, eine Platzanlage für den Spielbetrieb zu erstellen, waren viele andere Schwierigkeiten bei der Neugründung zu überwinden. Besonders verdient um die Verwirklichung all dieser Pläne haben sich die heute in den USA lebenden Trude Hoppe und Franz König gemacht. An dieser Stelle möchten wir es nicht versäumen, die besten Grüße und einen aufrichtigen Dank an diese beiden zu senden.



1980 besuchte H. Wiegand die in Los Angeles lebenden ehemaligen aktiven Spieler Trude Hoppe und Franz König

Poppenberg

Ihre
fachgerechte
Beratung
und Betreuung

**Hypotheken
Finanzierungen
Bausparkassen**

Alte Leipziger



Württembergische und Badische



Poppenberg Versicherungen

Salzmannstraße 25
4740 Oelde 1, Telefon 02522/2617

Für den sportlichen Bereich bliebe erwähnenswert, daß im Gegensatz zu heute Mixed und Doppel das Spielgeschehen bestimmten, und die Tennismode lange weiße Hosen als Sportkleidung vorschrieb. Als Umkleidekabine diente die ehemalige Schützenhalle und das Wasser zum Spritzen der Plätze wurde ebenfalls vom Schützenhof geholt. Balljungen, die heute nur noch bei Spitzenturnieren zu sehen sind, gehörten damals wie selbstverständlich zum Spielgeschehen (Verdienst RM -,15), und viele unserer heutigen aktiven Spieler haben so den Weg zum Tennissport gefunden.

Nachdem alle Schwierigkeiten aus dem Wege geräumt waren – z. B. hatte man sich aus versicherungstechnischen Gründen an den SCO anschließen müssen – konnten die ersten Freundschaftsturniere mit Vereinen aus der Nachbarschaft durchgeführt werden. An diese Begegnungen mit Mannschaften aus Warendorf, Beckum, Brackwede, Ahlen und Lippstadt erinnert sich H. Wiegard heute noch sehr gerne, da, wie er uns erzählte, sie über den sportlich fairen Wettkampf hinaus Anlaß boten zu einem anschließenden gemütlichen Beisammensein mit Musik und Tanz. Diese unter schwierigen Bedingungen selbst organisierten Feste in der Schützenhalle, gefielen besonders durch ihr breit gefächertes Unterhaltungsprogramm (Darbietung von selbstgeschriebenen Sketchen, Couplets, Vortrag von Operettenarien).

Gruppenaufnahme Tennisclub Oelde aus dem Jahre 1933.

Dargestellte Personen, jeweils von links nach rechts

Untere Reihe: P. Feuerborn, C.H. Jochening

Auf der Bank: Frau L. Hövel, Frau Fr. Lippe, Frau Clärchen Haver, Fr. Elisabeth Hövel

Hinter der Bank: Rudolf Haver, Fr. Marga Lippe, Fr. Mia Ramesohl, Franz Joseph Hövel.



Ihr Partner für

Heizung, Klima, Sanitär

Josef Wohlfahrt

Inh.: H. Flaskamp
Prozessionsweg 11
4740 Oelde 1

Ein neuer Anfang

Am 18. September 1946 fanden sich die alten Mitglieder der Tennisabteilung sowie einige neue Tennisfreunde zum ersten Mal nach dem Krieg zusammen. Bereits in dieser ersten Versammlung wurde der Beschluß gefaßt, den noch vorhandenen Tennisplatz am Schützenhof instandzusetzen und einen zweiten Platz aufzubauen. Erste Ballwechsel hatten in dieser Zeit auf dem Privatplatz von Heinz Werner Habig stattgefunden, dessen starkes Engagement dem Oelder Tennissport nach dem Kriege entscheidende Impulse gegeben hat.



Baggerschlacke und Ziegelmehl

Trotz größter Schwierigkeiten wurden die Arbeiten an der neuen Tennisanlage im Jahre 1947 ausgeführt. Die Fa. Droste, Beckum, wurde mit dem Bau des zweiten Platzes beauftragt. Wegen des strengen und langen Winters 1946/47 konnte leider erst spät mit den Arbeiten begonnen werden, denn die Fa. Droste mußte sich zeitweise mit dringenderen Aufträgen wie Rohrbrüchen usw. beschäftigen, so daß sie aufgrund des Arbeitskräftemangels die für die Ausschachtungsarbeiten notwendigen Leute nicht zur Tennisanlage abstellen konnte. Die Tennisabteilung versuchte daher, in eigener Regie die anfallenden Arbeiten in Angriff zu nehmen; doch genügend tatkräftige Mitarbeiter aus den eigenen Reihen zu finden, war keineswegs frei von Problemen. Durch regnerisches Wetter sowie durch Schwierigkeiten bei der Beschaffung von Fuhrwerken wurde die Palette der Probleme immer größer. Wenn man bedenkt, daß allein für den Transport der Baggerschlacke sowie der mittleren roten Asche und des Ziegelmehls ein Güterzug mit etwa 4 Waggons erforderlich war, ganz zu schweigen von der Beförderung des ausgeschachteten Mergelbodens, so war es erklärlich, daß sich diese Arbeiten nicht von heute auf morgen durchführen ließen.

Der Kauf einer HiFi-Anlage ist Vertrauenssache

Wir haben

- die Auswahl
- die optimale Beratung
- den Service
- den günstigen Preis

Elektro-Rundfunkhaus **OSKAR BUSCH**

4740 Oelde 1
Stromberger Straße 1-2
Telefon 02522/41 75

4740 Oelde 3 - Lette
Herzebrocker Straße 21
Telefon 05245/5560



Der erste Platzwart nach dem Krieg
Fritz Heermann, bei der Arbeit

Eine Reichsmark pro Stunde

Der Umfang der anfallenden Arbeiten zur Fertigstellung der neuen Platzanlage wird deutlich, wenn man berücksichtigt, daß rund 4000 Stunden, neben den von der Fa. Droste geleisteten Stunden, von Fritz Heermann und seinen Helfern in den Bau der neuen Platzanlage investiert worden sind, die mit einer Reichsmark pro Stunde honoriert wurden. Trotz aller auftretenden Schwierigkeiten konnte im Herbst 1947 auf beiden Plätzen wieder Tennis gespielt werden; doch ein reibungsloser Spielbetrieb war nicht immer möglich, denn häufiger Wassermangel stellte sich nicht selten als unüberbrückbares Problem den begeisterten Anhängern des Tennissports in den Weg. Ohne ein regelmäßiges Spritzen der Plätze litten diese damals wie heute so sehr, daß Ende der 40er Jahre der Spielbetrieb aufgrund des "Wassernotstandes" mehrmals eingestellt werden mußte. Aber auch dieses Problem bekam man in den Griff; die Inbetriebnahme einer elektrischen Pumpanlage im Jahre 1948 erlöste die jungen Tennisspieler von dem "Spritz-Problem".

Wenn es um Tennis geht
Ihr Fachgeschäft

Tennis-Shop

Wir bieten:

große Auswahl

gute Beratung

Reparaturen schnell und

preisgünstig



Tennismode - Freizeitmode Tennis-Shop

Hans Gerste · Marlies Gretenkort
Wallstraße 13, gegenüber dem Bürgerhaus
4740 Oelde 1



Wer erkennt sie wieder? –
Oelder Aktive nach dem Festumzug 1949

Tennisschläger und Tennisbälle auf Bezugsschein

Begonnen hatten die Oelder Tennisfreunde nach dem Krieg mit leerer Kasse; durch Mitgliederbeiträge, Spenden und Eigenleistungen hatten sie jedoch innerhalb kurzer Zeit Enormes geschafft, denn ohne Übertreibung konnte nach der Fertigstellung der beiden Plätze – ein Platz war durch die Notlandung eines Flugzeuges im Krieg zerstört worden – des 1950 eingeweihten Clubhauses gesagt werden, "daß wir im Oelder Stadtpark eine Tennisplatzanlage geschaffen haben, wie sie schöner in der näheren und weiteren Umgebung nicht zu finden ist." (Zitat aus dem Protokoll der Jahreshauptversammlung der Tennisabteilung vom 18. 3. 1948)

Ihr Fachinstitut für
besseres Sehen
und Hören



Zumhagen

4740 Oelde 1
Lange Straße 3 · Telefon 02522/4132

4722 Ennigerloh
Alleestraße 20 · Telefon 02524/1444

Alle Krankenkassen

Apropos Mitgliederbeiträge; nach der Währungsreform 1948 zahlten die aktiven Mitglieder DM 3,00, die Passiven DM -,90 und die Junioren (bis 18 Jahre) DM 1,50 pro Monat in die selten verwöhnte Clubkasse. Die Aufnahmegebühren lagen bei DM 50,- und für die Junioren bei DM 10,-. Wenn man bedenkt, daß der Tennisabteilung im Jahre 1948 79 aktive und 38 passive Mitglieder angehörten, kann man sich unschwer vorstellen, daß der Ausgabenpolitik des Tennisvereins enge Grenzen gesetzt waren.



Oelder Turnierspieler in Ahlen – Herbst 1949

Vielen jungen Leuten heutzutage kaum vorstellbar, aber ihre Väter werden sich sicherlich noch gut daran erinnern können: vorübergehende Einstellung des Spielbetriebes wegen Mangels an Tennisbällen. In den ersten Jahren nach dem Krieg konnte die kleine "weiße Kugel" auf dem freien Markt überhaupt nicht erworben werden. Tennisbälle waren wie vieles andere so knapp, daß der westfälische Tennisverband seinen Vereinen pro Jahr auf Bezugsschein Bälle zuteilte, um eine gerechte Verteilung der zur Verfügung stehenden und in der Regel importierten Tennisbälle nach der Anzahl der aktiven Vereinsmitglieder zu gewährleisten. Das gleiche galt auch für die unentbehrlichen Tennisschläger. Aus einem Versammlungsprotokoll geht hervor, daß 1948 den Oelder Tennisspielern gegen Vorauszahlung 24 neue Schläger und 24 neue Bälle zugeteilt worden sind; man erinnere sich: bei 79 Aktiven.

Für einen Tennisball zahlte man damals DM 2,25, für einen Tennisschläger zwischen DM 28,- und DM 60,-. Zum Vergleich: DM 60,- war exakt der Betrag, der nach der Währungsreform jeder Familie als Sockelbetrag ausgezahlt wurde.



Bedachungs-GmbH Oelde

Wir sind immer für Sie da –
schnell und zuverlässig bei

Dacheindeckung und Dachreparaturen

Baum + Minning
Am Urnenfeld 12, Weststr. 5
4740 Oelde 1
Telefon 02522/2996

Einladung zum Tennis-Ball 1947

Meine sehr verehrten Damen und Herrn!

*Wir hoffen, Sie sehen es gern,
Daß zum 25., zu unserem Feste,
Sie alle sind unsere frohen Gäste.
Lasset zu Hause den Tennisdreß,
Ziehet an etwas Festliches.
Tauschet den Schläger gegen Getränke ein,
Und lasset die Bälle
zwei belegte Schnittchen sein.
Zum Füllen des Plätzchentellers
in des Tisches Mitte,
Geht an alle Damen unsere herzliche Bitte.
– Kurz und gut –*

*Verlassen Sie sich auf der Regisseure
Geschick
Und bringen Sie vor allem gute Laune mit.*

*Bei Absage wollen Sie bitte bis zum
16. Januar 1947*

Nachricht geben an:

H. W. Habig, Oelde, Ennigerloher Straße 7

Schlager des Abends:

*Ich spiel mit Dir und Du mit mir,
Wir spielen beide Tag und Nacht.
Bei Tage ist es nur der Tennissport,
Zur Nacht geht es zum Tanzen fort.
Die Umwelt glaubt, wir sind verrückt,
dabei fühlen wir uns hochbeglückt.
Ich spiel mit Dir und Du mit mir,
Wir spielen ohne End'.
Dies Spiel ist herrlich,
manchmal gefährlich,
Leicht führt's zum happy end.*

Modisches
Chices
Elegantes
Zeitloses
Praktisches
und
Ausgefallenes
für
„Sie“ und „Ihn“



Besuchen Sie unsere Modenschau am
Samstag, dem 9. 8. 1980, um 16 Uhr im Festzelt
der Schützengilde am Tennisplatz.

Puddingpulver und Gamaschen

Trotz der harten Nachkriegsjahre verstanden es die Oelder Tennisfreunde ausgezeichnet, mit vielen Ideen das sportliche Geschehen im Club mit einem abwechslungsreichen gesellschaftlichen Leben zu verbinden; Spontanität und Improvisation standen dabei meist im Vordergrund. Frühlingsfeste und kleine Tanzabende wurden mit viel Phantasie gestaltet und mit Schwung und Elan von den Mitgliedern und Freunden oft bis weit nach Mitternacht gefeiert. Häufig mußte der Vorstand der Tennisabteilung bei bevorstehenden Festlichkeiten eine Verlängerung der Polizeistunde beantragen. Anlässlich der Westfalenmeisterschaft und des damit verbundenen Festes organisierte der Club eine große Tombola, die seine Vereinskasse ein wenig auffüllen sollte. Die Reihe der fast 600 verschiedenen Preise reichte von Kacheln, Gamaschen, Kinokarten und Fliegenklatschen bis hin zu Puddingpulver-Tütchen, Lippenstifte und Gesichtspackungen. Anlässlich des herbstlich bunten Tennisballes im Oktober 1948, der unter Sonnenschirmen und Lampions im Bahnhofhotel stattfand, wurden alle Tennisfreunde zu einer besonderen Spende aufgefordert. Denn es waren unvorhersehbare Schwierigkeiten bei den Besorgungen für das Büfett aufgetreten, die kurzfristig durch einen Spendenaufruf beseitigt wurden. Gefragt war vor allem Aufschnitt aller Art und Fett, aber auch Käse, Hering usw. Man sieht, auch für das leibliche Wohl wurde in Tenniskreisen bestens gesorgt.

Keine schlechte Idee: ein Sandkasten für den Tennish Nachwuchs



Vennemann Karosseriebau

Spezialbetrieb für
Unfallschäden

Autolackiererei
Abschleppdienst
Leihwagen

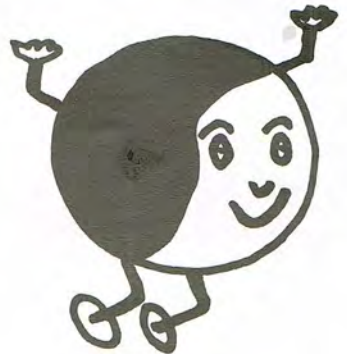
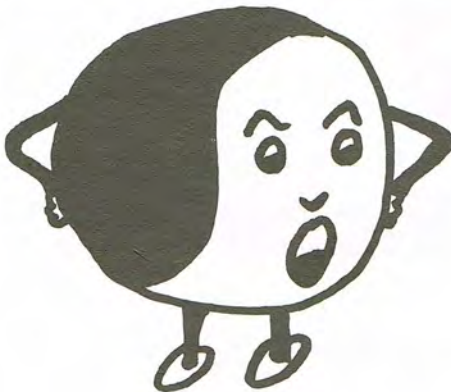


Oelde
Industriegebiet Nord

Am Landhagen
4740 Oelde 1, Telefon (02522) 4496



Oelder Tennis-Crack
der 50er Jahre



Verschieden sind die Menschentypen,
Die sich im Tennissporte üben,
Zumeist sind sie gelöst und heiter,
Jedoch es gibt auch andre – leider.
Von ihnen wollen hier berichten,
Anton und Anita – unsere kleinen Tenniswichte.

Kunst-
und Bauglaserei
Ewotherm-
Isolierglas



Willibald Eichinger

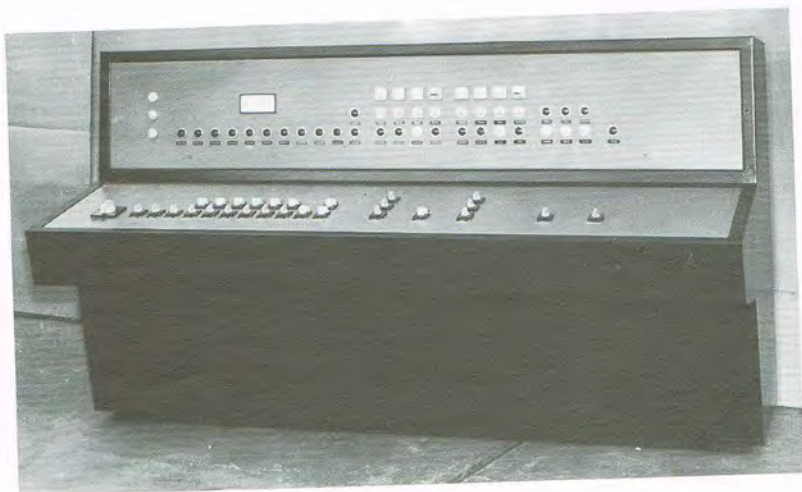
Im Goldbrink 2
4740 Oelde 1
Telefon 02522/2820



Außenansicht unseres Clubhauses in den 50er Jahren

Unser Clubhaus

Nachdem in früheren Jahren Holzhütten und ähnliche Möglichkeiten als "Unterschlupf" und Umkleidekabine dienten, wurde nach dem Kriege am 15. 6. 1947 der erste Bauantrag zur Fertigung eines damals großzügigen Clubhauses mit einer Wohnung für den Platzwart gestellt. Erwähnenswert ist, daß damals alle Arbeiten einschließlich der Steinfabrikation von Sportkameraden ausgeführt wurden. Das gesamte Baumaterial wurde teilweise auf Umwegen bzw. unter Abschluß von Gegengeschäften beschafft. Der Ausbau des Dachgeschosses und der Terrasse waren zunächst nicht vorgesehen.



Schürmann & Weber Schaltanlagen KG

bekanntes Unternehmen im ostwestfälischen Raum
empfiehlt sich für den Bau von

Niederspannungs-Schaltanlagen

Trafostationen

Verteilungen

in Stahlblech und Isolierstoff

Elektronik-Steuerungen

Baustellenverteiler

Blindstrom-Regelanlagen

Lieferungen bundesweit und Export

Schürmann & Weber Schaltanlagen KG

bietet zukunftssichere Arbeits- und Ausbildungsplätze

Max-Planck-Straße 7-11, Postfach 2140, 4834 Harsewinkel 2, Tel. 0 52 47 / 8 00 81
Niederlassung: Dr.-Rörig-Damm 164, 4790 Paderborn, Tel. 0 52 51 / 42 70

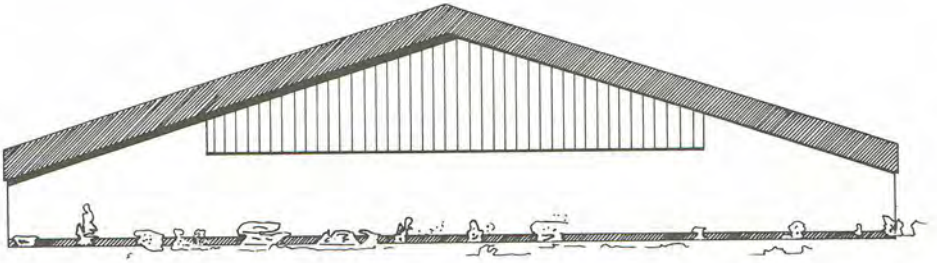
Auszug aus dem seinerzeitigen Bauantrag:

a) Kosten umbauter Raum Kellergeschoß	772,00 DM
b) Kosten umbauter Raum Erdgeschoß	<u>1288,00 DM</u>
Gesamtkosten	2060,00 DM
abzüglich Selbsthilfe	<u>1460,00 DM</u>
Zuschußbetrag	600,00 DM

DAS WAREN NOCH ZEITEN!

Clubräume der 50er Jahre





Tennis

der bewegungsintensive Ausgleichssport
die moderne Freizeitgestaltung
die zeitgemäße Gesundheitsvorsorge

Ganz in Ihrer Nähe bietet sich
Gelegenheit zu einem Match auf dem
komfortablen ascheähnlichen
TENNIS-FLUID-BELAG in der

Tennis-Halle Stromberg

Im Vogeldreisch 4

4740 Oelde - Stromberg · Telefon 02529/333

Noch am 15. 11. 1947 wurde der "Eisenabnahmeschein" für die Erdgeschoßdecke erteilt, so daß im Währungsjahr 1948 unser 1. Platzwart Fritz Heermann mit Ehefrau Agnes und Kindern einziehen konnte. Bereits am 4. 8. 1948 wurde der Bau eines Geräteschuppens beantragt, der ein Jahr später errichtet wurde. Diese Räumlichkeiten reichten bis zum Jahre 1961, in dem die Planungen für eine Clubhaus-Erweiterung begannen. Aufgrund der 1962 erteilten Baugenehmigung wurden nun über Jahre hinaus Änderungen vorgenommen. Nach der Zwischenabnahme 1966 wurden die dabei festgestellten Mängel beseitigt, so daß am 25. 10. 1968 der endgültige Schlußabnahmeschein vom Oelder Bauamt ausgestellt werden konnte.



Wohnung des Platzwartes in den 50er Jahren

Ein weiterer Mitgliederzuwachs und neue Vorstellungen veranlaßten den Vorstand in den Jahren 1972/73 erneut umzubauen, um den aktuellen Bedürfnissen entsprechen zu können. Neben laufenden Renovierungsarbeiten und der Durchführung kleinerer Änderungen und Reparaturen wurde im April 1976 ein vereinseigenes Wasser-Bohrloch eingerichtet mit einer Tiefenbohrung von 36 m, 200 mm ϕ , um den Finanzplan des Vereins aufgrund des enormen Wasserverbrauchs mittels "Eigenwassers" entlasten zu können.

Obleich wir von vielen Gast-Vereinen immer wieder lobende Worte hören über unser schönes Vereinshaus, sind bereits Zukunftspläne hinsichtlich einer Vergrößerung und einer neuen Gestaltung geschmiedet worden, die aber sicherlich aufgrund der derzeitigen angespannten Finanzlage und der geplanten großzügigen Änderung nicht vor 1982 in Angriff genommen werden können. Daß sich bei nunmehr über 500 Mitgliedern etwas tun muß, ist nur allzu verständlich.

Medizinisches Bade- und Massagezentrum Sauna-Fittneß

zu allen Kassen zugelassen

Leitung: E. Dockrill

staatl. gepr. Masseur und
med. Bademeister
ärztl. gepr. Lymphdrainagetherapeut
ärztl. gepr. Sauna- und Bademeister

4740 Oelde 1
Am Bahnhof 3 · Tel. (02522) 5281

Mitglied im Verband
Physikalische Therapie e.V.



Mitglied im Deutschen Bäderverband
und im Deutschen Saunabund e.V.



Medizinische Bäder und Massagen

**Montag bis Freitag:
7 bis 19 Uhr und nach Vereinbarung**

Große Sauna

(20 – 25 Personen)

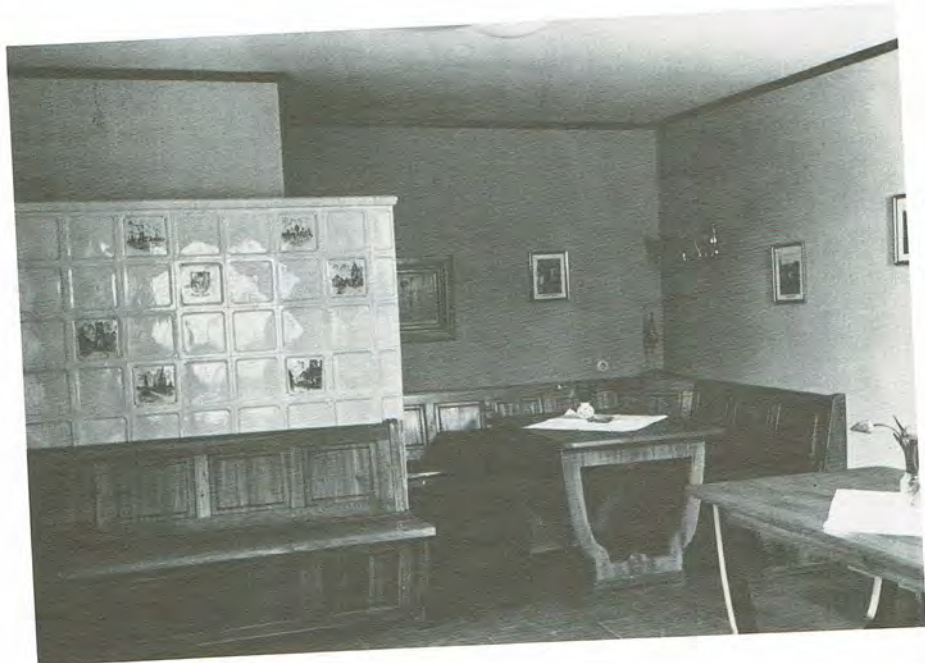
Montag	8 – 22 Uhr	Herren
Dienstag	8 – 22 Uhr	Damen
Mittwoch	8 – 22 Uhr	Herren
Donnerstag	8 – 22 Uhr	Familien
Freitag	8 – 22 Uhr	Herren
Samstag	9 – 18 Uhr	Familien

Familien- und Einzelsauna

(4 Personen)

Montag	Damen
Dienstag	Herren
Mittwoch	Damen
Donnerstag	nach Vereinbarung
Freitag	Damen
Samstag	nach Vereinbarung

Sportmassagen und Sauna
samstags nach Vereinbarung



Clubzimmer der 50er Jahre

Ohne Plätze geht es nicht . . .

Schon 1928 befand sich auf dem heutigen Platzgelände westlich unseres Clubhauses ein rot-gefärbter Sandplatz, der von einigen wenigen Anhängern des weißen Sports errichtet wurde und von begeisterten SCO-Fußballern von Zeit zu Zeit zweckentfremdet wurde. Gerade die Fußballer waren es, die dann im Jahre 1930/31 ebenfalls Spaß am Tennissport fanden. Sie begannen das Tennisspielen auf dem Platz eines uralten Schießstandes östlich des jetzigen Clubhauses. Der Schießplatz wurde vergrößert und auf "internationale Abmessungen" gebracht. Leider mußte dieser Platz dann 1939 auf Anordnung geräumt werden zwecks anderweitiger Verwendung.

Nach dem Kriege erfolgte der Bau eines 2. Platzes neben dem vorhandenen roten Sandplatz. Mit den schwierigen Ausschachtungsarbeiten wurde 1946 begonnen. Ein dritter Platz fügte sich 1956 harmonisch in das Gesamtbild ein. Den Bau dieses Tennisplatzes hatte sich der 1. Vorsitzende der Tennisabteilung des SC Oelde 09, Heinz-Werner Habig, als Ziel gesetzt, an dessen Verwirklichung er leider nicht mehr teilnehmen konnte.

Im Doppel

gezielt zum Erfolg!

Ob bei Master-Turnieren,
regionalen Meisterschaften,
Pokal-Turnieren
oder bei jedem Wettkampf;
in punkto Werbung
sind wir Ihr richtiger Partner.
Kriesten – Messinger · Werbeberatung
Zur dicken Linde 35 · 4740 Oelde
Ein Anruf 0 25 22/44 60 und wir sind bereit!

Ein Anruf 0 25 22/44 60 und wir sind bereit!
Zur dicken Linde 35 · 4740 Oelde
Kriesten – Messinger · Werbeberatung
sind wir Ihr richtiger Partner.
in punkto Werbung
oder bei jedem Wettkampf;
Pokal-Turnieren
regionalen Meisterschaften,
Ob bei Master-Turnieren,

gezielt zum Erfolg!

Im Doppel

Nicht immer lief der Bau von Tennisplätzen ohne Komplikationen ab. Der 3. Platz mußte wegen Baumbestandes im Stadtpark schmaler gebaut werden als vorgesehen. Ältere Vereinsmitglieder erinnern sich noch heute an einen Trauerflor in einer Birke an der Westseite der Platzanlage. Diese Birke steht auch heute noch an ihrem Platz.

1967/68 stellte der Vorstand unseres Vereins Überlegungen an, einen vierten Tennisplatz zu erstellen. Aufgrund eines enormen Zuwachses an Vereinsmitgliedern beantragte man am 1. Dezember 1969 den Neubau von zwei weiteren Plätzen (heute Platz 1 + 2). Durch besondere Vorkommnisse, Einsprüche seitens der Landes-Forstverwaltung, ganz besonders jedoch durch den Tod unseres langjährigen Geschäftsführers und Kameraden Dr. Rudolf Dykmann, entstand eine Verzögerung in der Ausführung des Bauvorhabens.



Einweihung der neuen Plätze 1975

Erst durch erneute Anträge in den Jahren 1973 und 1974 wurde das Projekt wieder aufgegriffen. Die Baugenehmigung für zwei weitere Plätze wurde endlich am 29. 11. 1974 erteilt. Nach hartem Ringen war das ersehnte Ziel erreicht. Die Firma Wilhelm Droste KG, Beckum, stellte nach viermonatiger Bauzeit weitere dringend notwendige Spielfläche zur Verfügung. Diese neuen Plätze wurden mit einer automatischen Versenkberechnungsanlage ausgestattet.

Eine Generalüberholung der drei zuerst gebauten Plätze erfolgte zu Beginn des Jahres 1980, wobei auch die Besucherterrasse neu gestaltet wurde. Hierdurch ist der Spielbetrieb unter optimalen Bedingungen in den kommenden Jahren gewährleistet. So wurde dem Wunsch vieler Vereinsmitglieder entsprochen, die teilweise noch mit Bauschutt und alten Dachpfannen befestigten Plätze aus früherer Zeit auf den neuesten Stand des heutigen Tennisplatzbaues zu bringen.



KFZ-Service korrekt

Pöttker GmbH

Alfa-Romeo-Vertragshändler

Am Landhagen 16

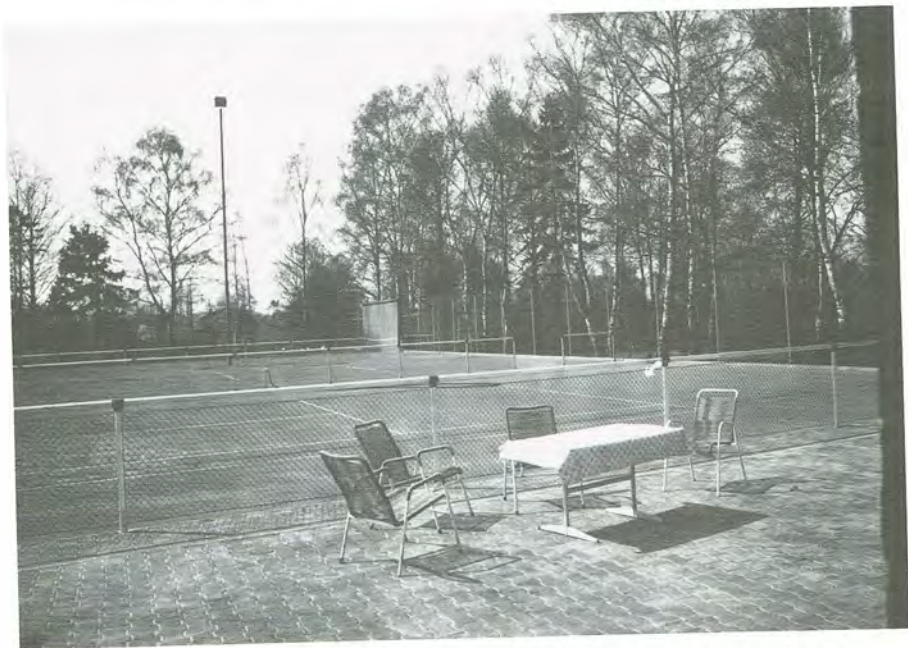
Tel. 02522/2673

4740 Oelde 1

Einzug der modernen Technik . . .

Bedingt durch den plötzlichen Mitgliederzuwachs entschloß sich der Vorstand 1971, die Platznutzung durch den Bau einer Flutlichtanlage für zwei Plätze bis hinein in die späten Abendstunden zu verlängern. Noch im gleichen Jahr ging man ans Werk. Planung und Fertigstellung waren innerhalb weniger Wochen geschafft.

In guter Voraussicht verlegte man beim Bau der Plätze 1975 sofort Rohre für eine weitere Flutlichtanlage für die beiden Plätze, die auch schon am 6. 12. 1978 endgültig in Auftrag gegeben wurde. Die Inbetriebnahme erfolgte zu Beginn der Saison 1979.



Blick vom Clubhaus über die neue Terrasse auf die renovierten Plätze im Frühjahr 1980

Die Generalmodernisierung von drei Plätzen im Jahre 1980 ermöglichte dann bereits die Verlegung von Erdkabeln für eine weitere Flutlichtanlage für den zukünftigen Ausbau, so daß demnächst sämtliche vorhandenen Plätze beleuchtet und unter besten Bedingungen bespielt werden können.

So ist das Platzangebot von der Spielzeit her gesehen maximal erweitert und den heutigen Verhältnissen im Tennissport optimal angepaßt worden.

63.000



Arznei-Spezialitäten

Wer
findet
da noch
durch
?

Der Apotheker.

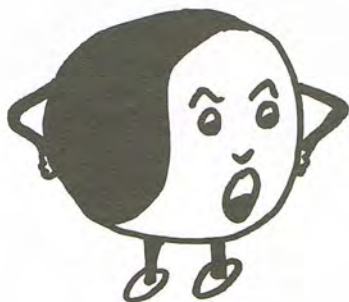
Nicht, daß er sie alle beim Namen kennt. Aber er weiß sie zu definieren, sie einzuordnen. Er weiß, wozu sie nützen. Und er kennt ihre Gefahren. 63 000 Arznei-Spezialitäten verlangen ein bedeutendes Potential an Wissen und Erfahrung. Der Apotheker erwirbt es in langen Studienjahren. An der Universität und in praktischer Ausbildung. Das öffentliche Vertrauen, das er genießt, hat eine solide Basis. Sie wird ständig breiter. Denn auch nach der Approbation gewinnt der Apotheker immer neue Erkenntnisse – in guter Partnerschaft mit dem Arzt und der Arzneimittel-Industrie. So ist der Apotheker ein Repräsentant lebendigen Wissens, das allein der Gesundheit dient. So wird es sich fortsetzen. Man sollte einmal darüber nachdenken:
Apotheker . . . es steckt schon was dahinter.



**Rochols-Apotheker
Bahnhof-Apotheker
Wibbelt-Apotheker
Elefanten-Apotheker
Apotheker am Markt
Burg-Apotheker, Stromberg**

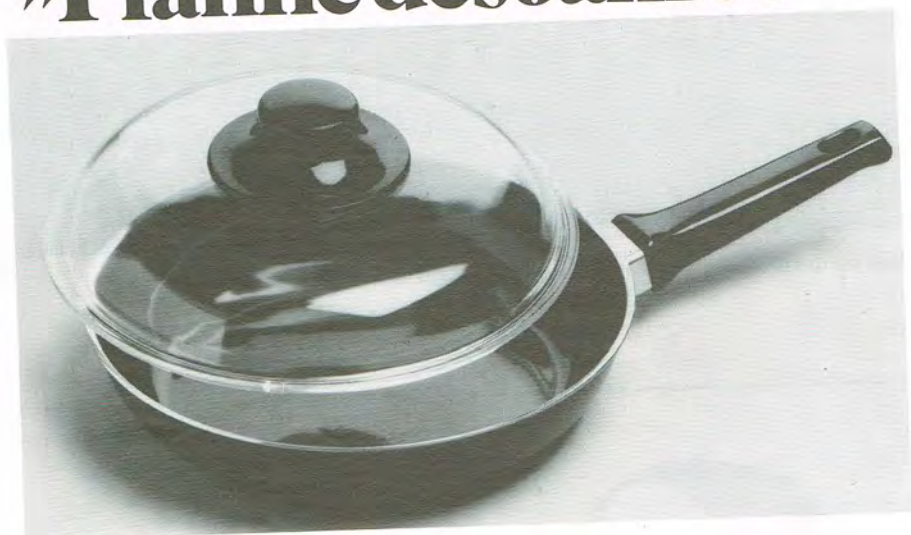


Blick auf das Clubhaus über die renovierte Platzanlage 1980



Der Typ wird Partnerschreck genannt,
Denn er kommt außer Rand und Band,
Wenn mal – was zu passieren pflegt,
Der Partner einen Ball verschlägt.
Unwillig schüttelt er den Kopf,
Blickt strafend auf den armen Tropf,
Wobei er stöhnt, um seine Qualen
Akustisch noch zu untermalen.
Oft pflegt er auch durch kurzes Lachen
Den Strafvollzug perfekt zu machen,
Worauf der Partner deprimiert
Das Selbstvertrauen ganz verliert.

**Töpfe, Pfannen, Kessel und
Kasserollen
aus Qualitätsemail. Zum Beispiel:
Unsere
»Pfanne des Jahres*«**



***mit den vielen Pluspunkten.**

W. & H. Frieling · Postfach 3220
Telefon (02522) 1006 · 4740 Oelde 1

Frieling



Beispielhaft für guten Geschmack.



Oelder Tennisclub: Treffpunkt nationaler und internationaler Spitzensportler

Trotz der schweren Zeit in den ersten Nachkriegsjahren gelang es dem Oelder Tennisverein, unter der Führung seines Vorsitzenden Heinz-Werner Habig, dem Tennissport in Oelde innerhalb weniger Jahre zu einem enormen Aufschwung zu verhelfen. In den Jahren 1948 – 1950 war die Oelder Tennisanlage Treffpunkt nationaler und internationaler Spitzenspieler.

Die interessantesten sportlichen Ereignisse in diesen Jahren:

- 11. 9. 1948 Endspiele der ersten Oelder Stadtmeisterschaften nach dem Kriege
- 18. 9. 1948 Endspiel um die Westfalenmeisterschaft im Gemischten Doppel
- 19. 9. 1949 Freundschaftsbegegnung des Oelder Tennisvereins mit schwedischen Spitzenspielern
- 2. 8. 1950 Internationales Tennisturnier mit Weltranglistenspielern

Venti oelde

50

1930
1980

JAHRE



Industrie-Ventilatoren
Entstaubungs-Technik
Wärme- und Klima-Technik
Oberflächen-Technik
Arbeitsplatz-Humanisierung

Ventilatorenfabrik Oelde GmbH · D 474 Oelde 1
Postfach 3709 · Telefon (02522) * 1031 · Telex 089464

Tennis-Stadtmeisterschaft 1948

Nach eifrigem Training konnten die Oelder Spieler und Spielerinnen im September 1948 ihre ersten Stadtmeisterschaften nach dem Kriege austragen. Es kamen interessante und hart umkämpfte Spiele mit etlichen überraschenden Ergebnissen zustande.

Das Herren-Einzel konnte H.-W. Habig für sich entscheiden, und im Doppel setzten sich nach hartem Kampf B. Rickmann, der damalige Geschäftsführer der Tennisabteilung, und E. Tohermes durch; E. Tohermes spielt noch heute erfolgreich in der Schomburgk-Mannschaft unseres Tennisclubs. Die Gewinnerin des Damen-Einzels hieß E. Garwel, und das abschließende Mixed sah I. Schmitz und W. Neuen als strahlende Sieger. Somit hatten die neuen Plätze ihre Tennisprobe als Turnieranlage bestanden, und man war für die kommenden Höhepunkte gut gerüstet.

Stadtmeisterschaft 1948: Rudi Dykmann und Josef Elker mit zwei Oelder Balljungen





HAYER & BOECKER wurde 1887 gegründet. Heute werden in den vier deutschen Werken in Oelde, Münster und Sendenhorst 950 Mitarbeiter beschäftigt.

Die DRAHTWEBEREI, eine der größten der Welt, produziert mit modernen Webautomaten Zehntausende verschiedener Drahtgewebesorten, die für die industrielle Absiebung und Filtration, in der Luft- und Raumfahrt, der Kraftfahrzeugindustrie und bei der Herstellung synthetischer Fasern eingesetzt werden.

Die MASCHINENFABRIK hat seit 1925 mehr als 5.000 Füllmaschinen, komplette Packereien und Verladeanlagen in über 120 Länder geliefert. Diese werden für das Abfüllen von Zement, Düngemitteln und Kunststoff-Granulaten eingesetzt. Über 10.000 Siebanlagen für die Aufbereitung und Klassierung von Schüttgütern aller Art wurden gebaut.

Mit Fabrikationsstätten in Belgien, Brasilien, England und Portugal, Verkaufsbüros in England, Frankreich und den USA sowie Vertretungen in 100 Ländern sind wir für die Aufgaben der Zukunft gerüstet.

HAYER & BOECKER



DRAHTWEBEREI UND MASCHINENFABRIK
Postfach 3320 · Carl-Haver-Platz
4740 OELDE Westfalen



Die beiden Oelder Spieler
E. Tohermes . . .



. . . und F.-G. Messinger
beim Training für die
Stadtmeisterschaft

Wir sind jung und expansionsfreudig

Wir sind ein Unternehmen auf dem Gebiet der Homogenisatoren, Höchstdruckpumpen, des Sondermaschinenbaus und des Elektroanlagenbaus.

Unsere Erzeugnisse werden weltweit eingesetzt und erstrecken sich von einer einzelnen Höchstdruckpumpe bis zur kompletten Schiffsreinigungsanlage für Supertanker.



Wir suchen laufend:

- **Spitzendreher**
- **Bohrwerksdreher**
- **Werkzeugmacher**
- **Bauschlosser**
- **Schweißer**

- ungelernten Mitarbeitern bieten wir gründliche Einarbeitungsmöglichkeiten zu Maschinenarbeitern

MABO, Von-Nagel-Straße 39-43,
4740 Oelde 1,
Telefon 0 25 22/55 21-22

Sie haben die Chance, mit uns zu wachsen...

Wir sind ein nach modernsten Gesichtspunkten arbeitendes Unternehmen auf dem Sektor „Hochdruck- und Prozeßpumpen sowie Sondermaschinenbau“. Mehr als 300 Patente im In- und Ausland kennzeichnen den technischen Fortschritt, der auf Grund unserer Entwicklungen auf diesem Gebiet inzwischen erreicht wurde.



Wir suchen laufend:

- **Maschinenschlosser**
- **Stahlbauschlosser**
- **Dreher**
- **Bohrwerksdreher**
- ungelernten Mitarbeitern bieten wir gründliche Einarbeitungsmöglichkeiten zu Maschinenarbeitern

Wir bieten: leistungsgerechte Bezahlung, firmeninterne Familienzulage, Fahrtkostenerstattung, Zuschlag zum Mittagessen und Altersversorgung. Wenn Sie durch Ihre Mitarbeit am weiteren Wachstum unseres Hauses und der damit verbundenen Steigerung Ihres Einkommens teilnehmen wollen, senden Sie Ihre Kurzbewerbung an unsere Personalabteilung oder setzen Sie sich telefonisch mit uns in Verbindung oder kommen Sie einfach vorbei.

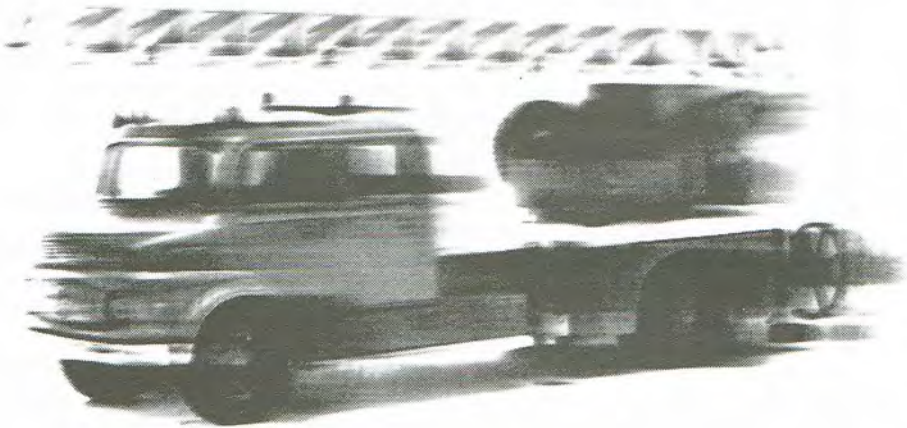
Paul Hammelmann, Maschinenfabrik GmbH & Co. KG
Zum Sundern 13-17, Postfach 32 09, D-4740 Oelde 1, Tel. 0 25 22/10 51

Endspiel um die Westfalen-Meisterschaft am 18. 9. 1948

Eine Woche nach den spannenden Spielen um die Stadtmeisterschaft fand auf der Oelder Tennisanlage das Endspiel um die Westfalenmeisterschaft im Gemischten Doppel statt. Nach harten Vorrundenspielen hatten sich auf der einen Seite Herr Schöppner, Westfälischer Meister 1947/48 und heute Inhaber des gleichnamigen Sportgeschäftes in Gütersloh, mit Frau Unkenbold vom TTC Bielefeld und auf der anderen Seite Herr Dr. Harms (Recklinghausen) mit Frau Zimmermann (Westfälische Meisterin, Marl) für dieses Endspiel qualifiziert. Da bereits in Bielefeld jedes Paar einen Satz gewonnen hatte, sollte in Oelde der alles entscheidende dritte Satz ausgespielt werden. Doch die Parteien entschlossen sich aufgrund der zahlreich erschienenen Zuschauer, das gesamte Endspiel neu zu beginnen. Die Spannung unter den Zuschauern wurde somit noch gesteigert. Den 1. Satz entschieden dann die Bielefelder mit 6 : 2 für sich, mußten aber den 2. Satz mit 4 : 6 abgeben. Somit waren die Chancen wieder ausgeglichen. Die mit dem 3. Satz heranwachsende Entscheidung entwickelte sich aber mit zunehmender Härte und steigendem Tempo allmählich doch zugunsten der hervorragend aufeinander eingespielten Bielefelder, obwohl Frau Zimmermann von der Gegenseite durch ihren brillanten Stil besonders gefiel. Schöppners kraftvoller und sicherer Aufschlag, seine harte Vorhand sowie die Sicherheit am Netz und vor allem das wunderbare Zusammenwirken mit seiner Partnerin Frau Unkenbold gaben den Ausschlag zum Sieg. Dankbarer Beifall wurde den Westfalenmeistern nach dem alles entscheidenden letzten Ball zuteil. Zugleich stellte dieses Spiel einen gelungenen Abschluß der Tennissaison 1948 in Oelde dar.

Harter Kampf um die Westfalenmeisterschaft – Dr. Harms bei einem vergeblichen Returnversuch



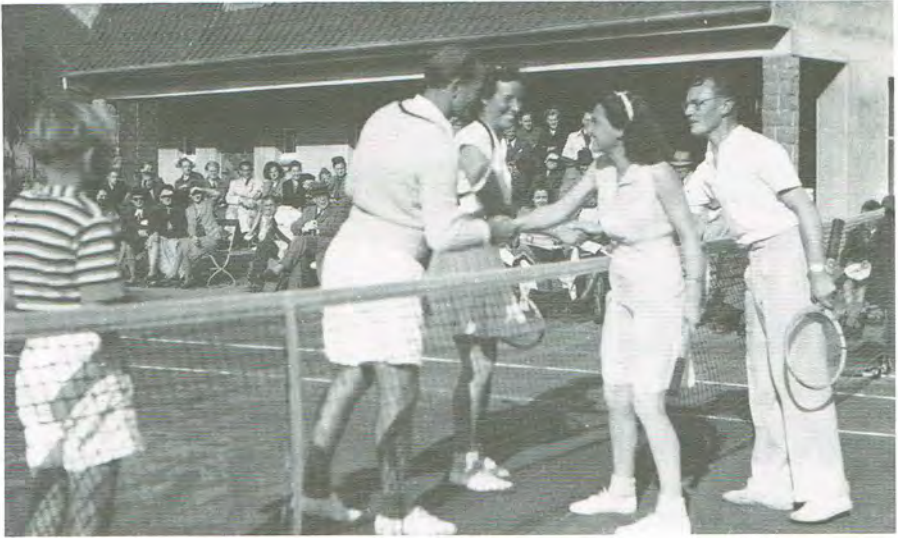


Wir sind immer für Sie da

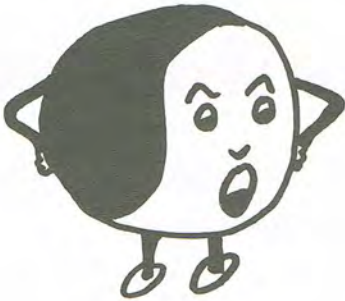
Schnell und zuverlässig wie die Feuerwehr.
Pünktlich und genau. Als zuverlässiger
Partner in allen Geldangelegenheiten.
Mit viel Erfahrung. Mit den modernsten
Hilfsmitteln. Mit einem breiten Service-Angebot.
Und wir haben stets Zeit,
Sie ganz persönlich zu beraten.

Wir bieten mehr als Geld und Zinsen

Spar- und Darlehnskasse Oelde und Volksbank Stromberg eG



Ein großes Spiel ist zu Ende
Links die Gewinner Schöppner/Unkenbold, die von ihren Gegnern Dr. Harms/Zimmermann
beglückwünscht werden



Als nächster Typ sind die zu nennen,
Die nie ein Spiel verlieren können.
Für sie ist Tennis ohne Siegen
Ein absolutes Mißvergnügen,
Und sind sie einmal nicht in Form,
So ärgert sie das ganz enorm.
Sie schlagen, heftig sich erregend,
Die Bälle wütend in die Gegend
Und pflegen mit gereizten Nerven
Den Schläger auf den Platz zu werfen.
Schon Punktverlust dämpft ihre Freude –
Wie traurig für die armen Leute.

**Damit
Sie
mitreden
können . . .**

lesen Sie täglich

Die Glocke

**Die führende Heimatzeitung
im Herzen Westfalens**

Verlag E. Holterdorf, 4740 Oelde 1, Engelbert-Holterdorf-Straße, Ruf 31 11

Schwedische Spitzenspieler in Oelde

Im September 1949 gelang es dem Oelder Tennisverein aufgrund ausgezeichneter Kontakte ihres Vorsitzenden H.-W. Habig zu internationalen Spitzenspielern, die schwedischen Tennisspieler Fornstedt (Davispokalspieler) und Blomquist und die Jugendmeisterin Schwedens, FrI. B Wallèn, für ein Turnier in Oelde zu gewinnen.

Herr Fornstedt und Herr Blomquist gaben nach ihrer erfolgreichen Teilnahme an einem internationalen Turnier in der Schweiz auch auf der Oelder Tennisanlage Proben ihres Könnens. So brauchten die selbst aus der weiteren Umgebung zahlreich erschienenen Freunde des "weißen Sports" ihr Kommen nicht zu bereuen.

Unter den Zuschauern befand sich auch **Max Schmeling**, der, vom Kampf Heinten Hoff gegen Neusel aus Düsseldorf kommend, sich dieses sportliche Ereignis nicht entgehen ließ und aufmerksam jeden Ball verfolgte.

Max Schmeling als interessierter Zuschauer auf der Oelder Tennisanlage



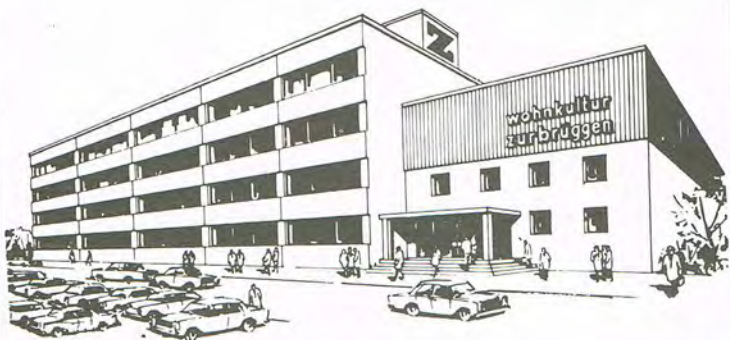
Der Maßstab

Für jene Käufer, die Kenner und Liebhaber gediegener Wohnkultur und ausgewählter Möbelqualität sind.

Zurbrüggen Einrichtungshäuser zeigen in einer exklusiven, permanenten Ausstellung an über 650 wohnfertigen Einrichtungsbeispielen richtungweisende Tendenzen über das Wohnen unserer Zeit. Eingeweihte und Kenner wissen seit Jahren und orientieren sich in einem der

schönsten und interessantesten Einrichtungshäuser Nordrhein-Westfalens. Wir freuen uns auf Ihren Besuch und beraten Sie individuell.

**Möbel und Einrichtungssysteme aller Wohnbereiche
in vorbildlicher Gestaltung.
Beratung, Planung, Service inclusive.**



Zurbrüggen

Einrichtungshäuser

Oelde/Westfalen · Zum Sundern 3-8 · Telefon 02522/3261

Nachdem die Herren Fornstedt und Blomquist ein auf hohem Niveau stehendes Einzel ausgetragen hatten, folgte ein Doppel, bei dem auf jeder Seite ein Oelder Spieler, und zwar die Herren **Neuen** und **Habig**, den Gästen aus dem Norden an die Seite gestellt wurden.



Blomquist und Fornstedt
- bewundert von den Balljungen



Das deutsch-schwedische
Freundschaftsdoppel 1949:
Blomquist, W. Neuen, Fornstedt und
H.-W. Habig (v.l.n.r.)



OELDER BRAUEREI
POTT-FELDMANN



Oelder
PILS

OELDER BRAUEREI
POTT-FELDMANN



das Bier von hier

In einem Dameneinzel zeigte die schwedische Jugendmeisterin Birgit Wallèn im Spiel gegen Frau Fastenrath (Oelde), daß sie ihren Kollegen in nichts nachstand und in Technik und Schnelligkeit Außerordentliches zu leisten vermochte.

Den Ausklang bildete ein gemischtes Doppel. Alles in allem ein Tennisereignis, das weit über Oeldes Grenzen hinaus Beachtung fand und das dem Tennissport eine große Zahl neuer Freunde bescherte.

Frl. Birgit Wallèn – Schwedische Jugendmeisterin in Oelde



Internationales Tennisturnier mit Weltranglistenspielern im August 1950

Blitz und Donner eröffneten das internationale Tennisturnier im August 1950 auf der Oelder Platzanlage, zu dem die Sieger der internationalen Turniere in Düsseldorf und Velbert und in Europa ungeschlagenen Heraldo Weiß (Argentinien), Jack Harper (Australien) sowie der Meister von Asien, der Inder Dilip K. Bose, mit seinem Landsmann K. Kumar angereist waren. Das Spielfeld war durch die Verpflichtung der Spitzenspielerinnen Frau Weiß, Argentinien, und Frau Fabian, Berlin, abgerundet worden. Es war nicht nur ein sportliches, sondern ein über Erwarten großes gesellschaftliches Ereignis, welches die Oelder Presse damals mit folgenden Worten kommentierte: "Das Aufgebot der Wagen, der Zungenschlag fremder Sprachen und die Betriebsamkeit rundherum ließen das abgeschiedene Oelde plötzlich zu einer Tennis-Metropole werden, wie wir sie von den Anlagen der Berliner Rot-Weiß-Plätze oder von Kölner und Düsseldorfer Großturnieren her kennen."

Der Platzwart Fritz Heermann und ein Helfer beim Versuch, die Wettkampfarena trockenenzulegen





BMW 635 CSI: Ausnahme-Erscheinung.

Was im Pferdesport gewohnte Leistungsnormen weit übertrifft, bezeichnet man als Ausnahme-Erscheinung.

Wir nehmen uns die Freiheit, auch BMW Automobile in diese Kategorie einzureihen. Weniger aufgrund ihrer Pferdestärken als vielmehr aufgrund ihres Gesamt-Konzeptes, das seine Überlegenheit aus dem ständigen Leistungsvergleich in sportlichen Wettbewerben bezieht.

Natürlich haben Ausnahme-Erscheinungen hier wie da ihren Preis. Angenehmer Unterschied jedoch zu den lebenden Exemplaren: Ein Leistungstyp von BMW kostet nur, was er wert ist. Und nicht, was ein Liebhaber dafür ausgibt.

AUTOHAUS LAAKMANN

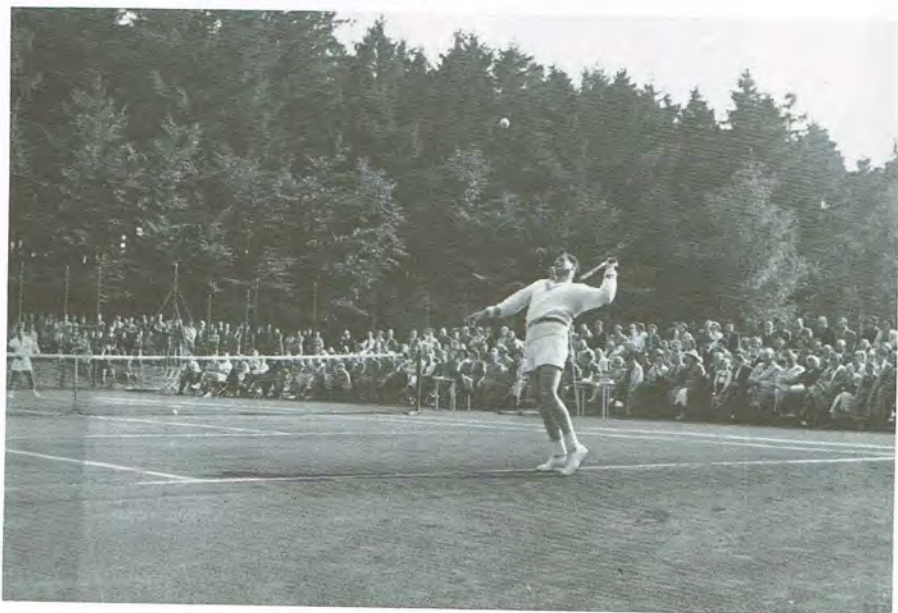
GmbH + Co. KG. - BMW-Vertragshändler

In der Geist 37 - Telefon 02522 - 1064
4740 OELDE 1



Die Erwartung der annähernd 600 Zuschauer wurde nach der Wetterberuhigung und Wiederbespielbarmachung der Plätze durch das Spiel der Tennis- Weltelite in vollem Maße erfüllt. Mit zweistündiger Verspätung eröffneten Jack Harper und Indiens Ranglistenvierter K. Kumar den Turnierreigen. Der Australier vermochte es, das schäumende Temperament seines jüngeren Draufgängers durch überlegtes und rationelles Spiel zu zügeln und feierte mit 6 : 2, 6 : 4 einen klaren Sieg. Im anschließenden Einzel gelang es Kumars Landsmann Bose trotz seiner kraftvollen und präzisen Aufschläge nicht, den überaus agilen und intelligent spielenden Argentinier Weiß aus der Fassung zu bringen. Er verlor mit 4 : 6, 3 : 6. Begeistert berichtete die Glocke über die dargebotene Spielkunst: "Die Spieler rissen das Publikum immer wieder zu Beifallsstürmen hin, gleichviel, ob die Cracks mit wuchtigen Schmetterbällen, raffinierten Rückhandbällen, durch gekonntes Netz- und Grundlinienspiel oder vollendete Körperbeherrschung das ABC des Tennis bis zur letzten Reife demonstrierten".

H. Weiß bei einem seiner wuchtigen Aufschläge



PORZELAN MÖNNIG

Glas – Bestecke – Kunstgewerbe

Geiststraße 51 · 4740 Oelde 1 · Telefon 0 25 22 - 46 87

Das Fachgeschäft mit der großen Auswahl.
Alleinverkauf für den Raum Oelde
von vielen namhaften Porzellan- und Kunstgewerbeartikelfirmen
des In- und Auslandes.



Die schönsten Modelle kunstgewerblicher Wertarbeit
aus dem In- und Ausland haben wir
mit großer Sorgfalt für Sie ausgewählt.
Schenken Sie wertvoll – schenken Sie echte Handarbeit.
Gönnen Sie sich selbst die Freude am Kunstgewerbe,
und verleihen Sie Ihrem Heim eine besondere Note.
Gutes kann nicht billig sein, aber preiswert.
Unsere große Auswahl beweist es.
Wir laden Sie herzlich zu einem unverbindlichen Besuch ein.



Der kraftvoll aufspielende Inder Bose

Das folgende Dameneinzel zwischen der einzigen nationalen Vertreterin Frau Fabian, Berlin, und der Argentinierin M. Weiß bot ebenfalls brillanten Tennissport. Nachdem Frau Weiß Frau Fabian im ersten Satz mit 6 : 1 förmlich an die Wand gespielt hatte, konnte die Berlinerin im zweiten Satz ihr anfängliches Lampenfieber überwinden und nach großartigem Finish mit 6 : 4 gewinnen.



Die Töchterchen des Platzwartes überreichen den Damen Frau Fabian (r.) und Frau Weiß (l.) nach dem Spiel Rosensträuße

Litke

Großhandel - Einzelhandel

4740 Oelde

Tel. 02522 / 2187 Bahnhofstraße 24

**Tapeten des
In- und Auslandes**

**Marken - Teppichböden
PVC - Beläge - Fliesen**

Lacke - Malerbedarf

Oelder Badeshop

Geschenkartikel

**Autorisierter
MIPOLAM - Fachverleger**

Den Höhepunkt des Turniers bildete unzweifelhaft das abschließende Herrendoppel. Obwohl die Inder Bose/Kumar den ersten Satz mit 6 : 4 für sich entschieden, gelang es ihnen nicht, den bisher in Europa ungeschlagenen Konkurrenten Weiß/Harper ausgerechnet in Oelde die erste Niederlage beizubringen. Die folgenden Sätze gingen mit 6 : 1, 6 : 3 an die reiferen Taktiker Weiß/Harper.



Hier begeistert der Inder Kumar das Publikum mit einem artistischen Über-Kopf-Volley

OPEL 

SENATOR.



Opel gab ihm die Qualität,
die Kritiker gaben ihm die Auszeichnungen,
die Käufer den Erfolg.
Vorführwagen stehen für Sie bereit.

AUTO HARTUNG

Inhaber: Heinz Ohrmann

In der Geist 88 · 4740 Oelde 1 · Telefon 025 22/10 28

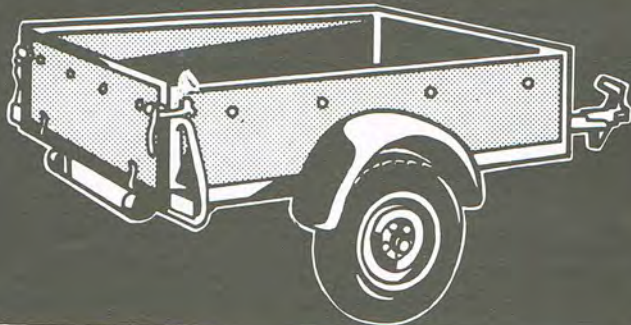


Das zahlreich erschienene Publikum dankte mit lang anhaltendem Beifall den Spielern für ihre Darbietungen und gleichzeitig dem Veranstalter, dem Oelder Tennisclub, für die hervorragend organisierte Tennis-Inszenierung.



Transport-Probleme?

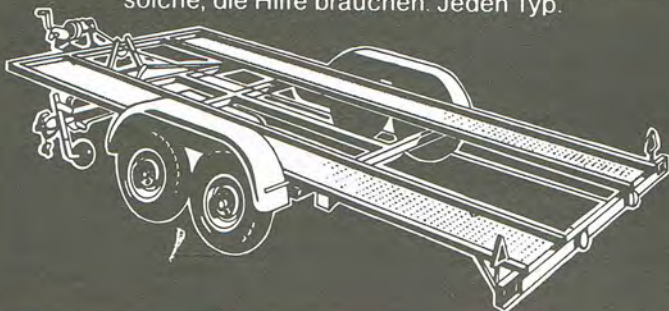
Westfalia-Anhänger sind die vorteilhafteste Lösung. Damit Sie unbeschwerter und wirtschaftlicher fahren können. Westfalia PKW-Anhänger mit einer Nutzlast von 300-1300 kg.



Einer für alle...

„Huckepack“ auf sichere und rentable Art

Außer LKW's transportiert er alles, was vier Räder hat. Oldtimer. Rennwagen. Straßenkreuzer. Und ganz normale Autos. Nagelneue und uralte. Fahrtüchtige und solche, die Hilfe brauchen. Jeden Typ.



WESTFALIA



**Präzision
auf Rädern**

WESTFALIA-WERKE

Franz Knöbel & Söhne KG

4840 Wiedenbrück

Telefon (05242) 15-1

Der Heinz-Werner-Habig-Gedächtnis-Pokal

"Dem Schöpfer dieser Platzanlage, Heinz-Werner Habig, *21. 7. 1921 in Oelde, † 5. 9. 1954 in Shannon (Irland) in Dankbarkeit. Die Oelder Tennisfreunde", lautet die Inschrift der Gedenktafel für den auf so tragische Weise ums Leben Gekommenen am Oelder Clubheim. Im September 1957 wurde dieses Bronzemaßmal in Anwesenheit der nächsten Angehörigen, zahlreicher Vertreter der Stadt Oelde, einer großen Schar Oelder Tennisfreunde und vieler Ehrengäste und Anhänger des weißen Sports von nah und fern auf der Platzanlage im Stadtpark enthüllt.



Siegerehrung beim 1. Heinz-Werner-Habig-Gedächtnis-Pokal 1957:
(v.l.n.r.) B. Rickmann, F. Heermann, W. Heitkamp, D. Wittke, H. Schmeichel, H. Schöppner mit Partner, R. Haver

Die Erinnerung an den großen Initiator des Oelder Tennissports der Nachkriegsjahre wird wachgehalten durch den alljährlich stattfindenden Heinz-Werner-Habig-Gedächtnis-Pokal, der im Jahre 1957 ins Leben gerufen worden war. Dieses Pokalturnier, das mittlerweile den Höhepunkt des jährlichen Wettkampfprogramms unseres Tennisclubs darstellt, ist als Herren-Doppel-Turnier ausgeschrieben und erfreut sich unter den Spitzentennisspielern zwischen Bielefeld, Arnsberg, Dortmund und Münster außergewöhnlicher Beliebtheit.

Ausgespielt wird der Pokal im Doppel-K.O.-System an einem Wochenende von einem Teilnehmerfeld zwischen 25 und 30 Doppel-Paarungen. In diesem Jahr wird dieser sportliche "Tennis-Leckerbissen" am 2. und 3. August die Festwoche anlässlich des 90-jährigen Jubiläums unseres Clubs auf der Platzanlage im Stadtpark eröffnen.

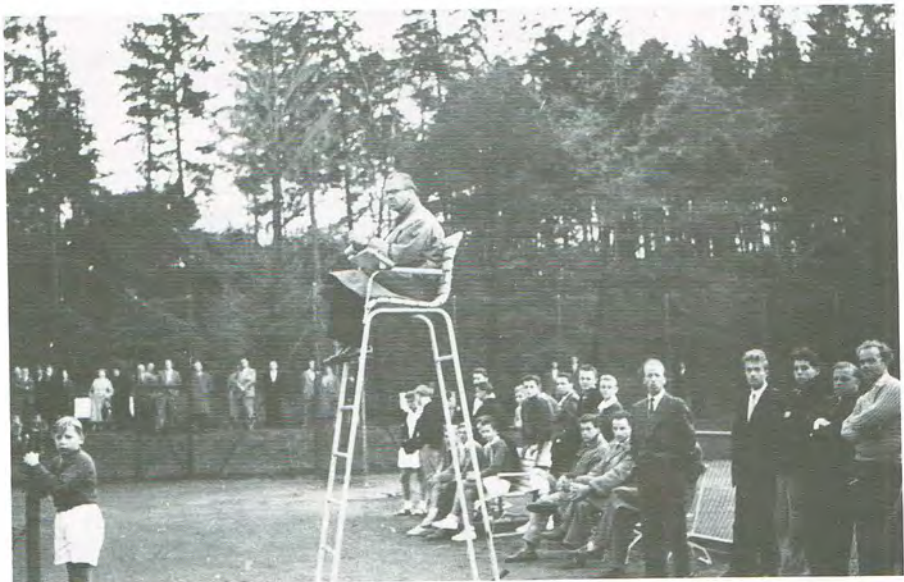


Willi Prahl Oelde

Großhandel für
Biere, Weine, Spirituosen,
alkoholfreie Getränke

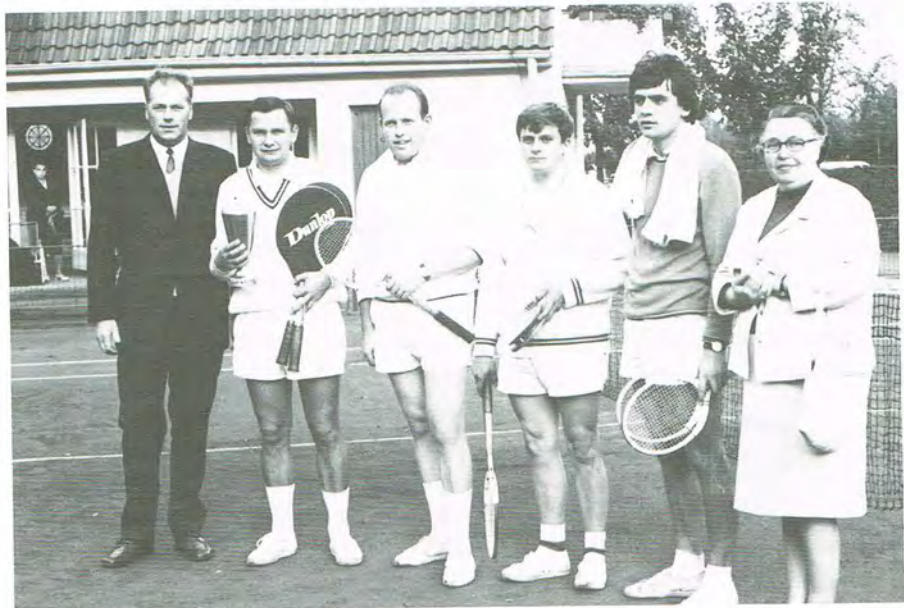
Simmeriss 4
4740 Oelde 1 · Telefon 02522/4481

**Für alle Festlichkeiten
empfehlen wir
unseren
Party-Service**



Zuschauer beim ersten Pokalendspiel 1957

Bilder vom Heinz-Werner-Habig-Gedächtnis-Pokal:
(v.r.n.l.) Frau Müller-Habig; Weinreich/Staat aus Schwerte; Wittke/Heitkamp vom TC Oelde,
Pokalsieger 1968; Dr. Rudi Dykmann, langjähriger Aktiver und Geschäftsführer unseres Clubs



Tagesgespräch

★ NEU ★



Der 305. Die neue Dimension.

Der 305 ist eine Viertürer-Limousine von vollendeter Schönheit in drei Versionen. Ein Automobil, das mit mehr Komfort, Sicherheit und Wirtschaftlichkeit für die kommenden Jahre gebaut ist.

Entdecken Sie das Tagesgespräch bei einer Probefahrt.

PEUGEOT 305 GL:
1290 ccm, 44 kW (60 DIN PS), 144 km/h.
Ausstattung GLS/SR (Abb.):
1472 ccm, 54 kW (74 DIN PS), 153 km/h.



PEUGEOT

Bekentnis zur Qualität

Autohaus REINHARD HENNIG GmbH

Ennigerloher Straße 69, 4740 Oelde 1

Telefon 5891



Datsun Violet. Schon wieder Sieger bei der Safari-Rallye.

Den strahlenden Sieger gibt es auch als Serienversion. Datsun Violet Limousine. Seine Leistung: 1,6 Liter-Motor, 61 kW (83 PS). Testverbrauch nur 8,9 l Normalbenzin auf 100 km. Serienmäßig ist beim Datsun Violet die Komplett-Ausstattung und die erste Tectyl-Rostschutz-Behandlung. (Bei zwei weiteren Behandlungen erwerben Sie die 5-Jahres-Tectyl-Rostschutz-Garantie.)

DATSUN

**Wir machen Zuverlässigkeit.
Weltweit.**

Autohaus REINHARD HENNIG GmbH

Ennigerloher Straße 69, 4740 Oelde 1

Telefon 5891

Unsere Ehrenmitglieder



Otto Müller-Habig –
16 Jahre 1. Vorsitzender



Walter Maas –
Über 25 Jahre Kassierer



Bernhard Rickmann –
15 Jahre Geschäftsführer



Fritz Heermann –
Über 25 Jahre Platzwart

Qualitäts-Reinigung ab 1 Stunde – auch samstags

Wir reinigen außerdem:

- Polstermöbel
- Teppiche
- Teppichböden

CHEMISCHE REINIGUNG

Reckhaus

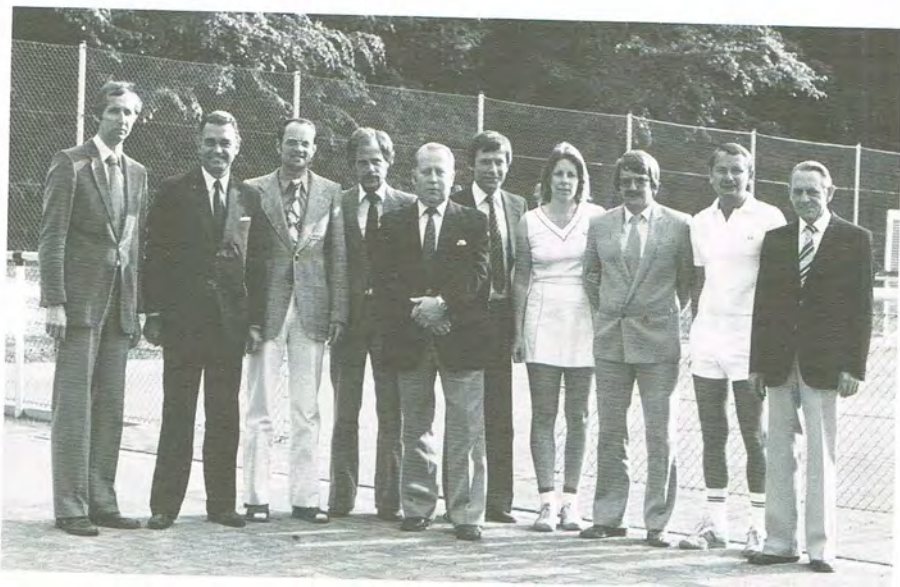
4740 Oelde 1
Goldbrink 2 und
Eickhoff 15
Telefon 02522/4632

Stutenbäumer Druck

Graphischer Betrieb · 4740 Oelde 1 · Warendorfer Str. 6 · ☎ (02522) 4602

*Ab Januar 1981
in neuen Räumen:
Robert-Schuman-Ring 9
☎ (02522) 7014 / 7015*

Stutenbäumer Druck



Vorstandsmitglieder und Platzwart:
 (v.l.n.r.) Hubert Günnewig, Wolfgang Habig, Heinz Grieskamp, Klaus Lück, August Kampwerth,
 Heinz Kleinfeld, Karin von Blücher, Walter Lilge, Dieter Wittke, Vitus Kröger
 (Auf dem Foto fehlen: Bernhard Middelmann, Frau Brasack, Frau Wecek, W. Tiggesbäumker
 und H. Wiegard)

Der Vorstand unseres Vereins bei der Arbeit





Heute zum Thema Blazer

Eines der Kleidungsstücke,
die in keiner Herrengarderobe
fehlen sollten.

In leichter Woll-Qualität,
klassischer Form und mit
Silberknöpfen
ist der Blazer,
so wie wir ihn verstehen,
für die verschiedensten
Garderoben-Anlässe geeignetes
Ausstattungs-Teil.

Eine Auswahl
klassischer Blazer-Krawatten
legen wir Ihnen gerne vor.

Selbstverständlich sind wir mit
unserem fachlich fundierten Rat
immer für Sie da.

SOR

HERRENAUSSTATTER

klassisch einfach - einfach klassisch

OELDE
AM MARKT
Ruf 0 25 22/44 66

Hamburg · Hannover · Osnabrück
Minden · Bielefeld · Oelde
Gelsenkirchen · Essen · Paderborn
Wiesbaden · Würzburg
Nürnberg · München



Bürgerhaus

Ihr Lokal
für alle Gelegenheiten

Kalte und warme Küche
(auch außer Haus)
Mittags- und Abendtisch

Verlobungen
Hochzeiten · Geburtstage
Jubiläen
Konfirmation · Kommunion
Tagungen
Beerdigungen
Konferenzen

Verschiedene Gesellschafts-
räume bis 400 Personen

Inh. B. Möller
Bernhard-Raestrup-Platz 10
4740 Oelde 1 · Tel. 2240



Unser Vereinsleben

Im Gegensatz zu früher, d. h. vor dem Zweiten Weltkrieg und in den ersten Jahren danach, hat das gesellige Leben eines Sportvereins heute einen anderen Stellenwert erhalten. Das Angebot an Möglichkeiten der Freizeitgestaltung, bezogen auf das Feiern und gesellige Beisammensein, hat sich heutzutage zu einer vielfältigen Palette entwickelt. In unserem Vereinsleben hat sich in den letzten Jahren eine gute Mischung aus spontaner Geselligkeit und geplanten Festen und Clubabenden herauskristallisiert.



In den Verschnaufpausen auf den Radtouren sind ...

... Stärkungen immer willkommen





im Dienste unserer Kunden

Blumen-Speckmann

Lindenstraße 47 · 4740 Oelde 1 · Ruf 4124

*Moderne Blumen- und Kranzbinderei, Dekorationen,
eigene Topf- und Schnittblumenkulturen, Fleuropdienst,
Neuanlage und Dauerpflege von Grabstätten*

**Unsere 65jährige Erfahrung
ist Ihr Vorteil, wenn es um
Ihre Haushaltsgeräte geht:**

**Eisenwaren, Herde,
Öfen, Waschmaschinen,
Kühlschränke,
Gefriertruhen**

- große Auswahl der neuesten Modelle
- fachgerechte Beratung beim Kauf
- zuverlässiger und schneller Kundendienst

Twick+Lehrke^{KG}

Lindenstraße 4
4740 Oelde 1
Telefon 02522/3327

Unser Pächterehepaar Kröger versteht es, aktive Spieler als auch Besucher unserer Anlage mit gut gezapftem Pils, einer Tasse Kaffee mit Kuchen und anderen gut zubereiteten Speisen vorzüglich zu versorgen. Darüber hinaus bieten sich dem interessierten Tennisfreund bei vom Festausschuß organisierten Winterfesten, Skatabenden, Nikolaus-Knobeln, gemeinsamen Radtouren und abendlichen Grillvergnügen Möglichkeiten eines vielfältigen gesellschaftlichen Lebens.



Der strahlende Gewinner eines Karnickels: D. Wittke mit dem 1. Preis des Nikolausknobels

In diesem Zusammenhang bliebe zu erwähnen, daß ein gesundes und abwechslungsreiches Vereinsleben nur durch die Aktivität und Initiative des einzelnen Clubmitgliedes zu erreichen ist. In diesem Sinne sei den verschiedenen Höhepunkten in unserer Jubiläumsfestwoche starkes Interesse und zahlreicher Besuch gegönnt.

-
- Gardinen
 - Teppichböden
 - Teppiche

Lehmköster Raumgestaltung

Stromberger Tor 5

4740 Oelde 1, Telefon 02522/4101



Seit über 50 Jahren
Straßen für Westfalen

Wilhelm Droste KG

-Bauunternehmung-

Vorhelmer Straße 31 · 4720 Beckum

Telefon (02521) 20 71

Jugendarbeit in unserem Club

Das Interesse am Tennissport hat in den letzten Jahren sprunghaft zugenommen. Dies zeigt sich auch in unserem Verein durch eine starke Zunahme der jugendlichen Mitglieder. Fast 200 Mädchen und Jungen werden in diesem Jahr montags, am "Tag der Jugend", von Übungsleitern, erwachsenen und jugendlichen Helfern unseres Clubs in Anfänger-, Breitensport- und Leistungsgruppen trainiert. Die hervorragende Jugendarbeit unseres Clubs in den 70er Jahren spiegelt sich wider in den zahlreichen Kreis- und Bezirksmeistertiteln, in verschiedenen Pokalerfolgen sowie in den Mannschaftserfolgen bei den Cilly-Außern und Henner-Henkel Spielen unserer Mädchen und Jungen. So schaffte beispielsweise die erste Mädchenmannschaft mit Dorothee Bradtmöller, Heike Dykmann, Marion Reimers und Christiane Trostheide im Jahre 1976 den Aufstieg in die Verbandsliga. Erwähnt seien hier auch stellvertretend für viele andere Namen wie Sabine Thielmann, Petra Wagner, Boris und Maja Lauströer, mit denen überdurchschnittliche Leistungen verbunden sind.

Erfolgreich spielte in diesem Jahr unsere erste Jungenmannschaft mit Ingo Wittke, Michael Hövelmann, Andreas Wulffen, Jan Osthues, und den Ersatzspielern Jörg Wecek, Wolfgang Bartscher und Jochen Schramm, die in ihrer Gruppe ungeschlagen blieb und im August an den Aufstiegsspielen zur Verbandsliga teilnehmen wird. Die zweite Henner-Henkel Mannschaft mit Boris Lauströer, Thomas Mengelkamp, Hannes Ackfeld und Oliver Claaßen konnte dieses Jahr leider aufgrund einiger Verletzungen nicht regelmäßig an ihren Gruppenspielen teilnehmen. Mit wechselndem Erfolg spielte die diesjährige Mädchenmannschaft mit Maja Lauströer, Ingeborg Fahrendorf, Andrea Nordhoff, Ulrike Wagner und Carolin von Blücher, die sich in ihrer Gruppe mit teilweise sehr starken Mannschaften auseinandersetzen mußte. Den schönsten Erfolg bei den Jugendlichen errang in diesem Jahr der jüngste "Tennis-Crack", Boris Lauströer. Nachdem er Pfingsten die Bezirksmeisterschaft in seiner Altersklasse gewonnen hatte, konnte er im Juni 1980 den Titel des Vize-Westfalenmeisters erringen.

Eine Jugendarbeit, bei der der Spaß am Tennis im Vordergrund steht, die Motivation zu Leistung und Wettkampf durch gegenseitigen Anreiz gefördert, die persönlichen Kontakte gepflegt und eine individuelle Betreuung der Jugendlichen im Training und im Wettkampf gewährleistet wird, kann als eines der wichtigsten Anliegen unseres Clubs angesehen werden.

Baby-Artikel
Markisen und Sonnenschutz aller Art
Dekorationen

Hermann Brinkmann

Lange Straße 29
4740 Oelde 1 · Telefon 21 81

Omnibusse

von-Nagel-Straße 34
Telefon 02522/3131

Reisebüro

Bahnhofstraße 28
Telefon 02522/3131

Funktaxen

von-Nagel-Straße 34
Telefon 02522/3131

Neckermann, ADAC
Ameropa, Reba
GUT und viele andere
Buchungen

DAVID · 4740 Oelde 1

Leihwagen zu günstigen Bedingungen · Kleinbusse
mit und ohne Fahrer · Krankentransporte aller Art.

Unsere Senioren



(v.l.n.r.) B. Poppenberg, W. Frieling, H. Wiegard, K.-O. Grawert, F.-G. Messinger (†), H. Hegemann, E. Tohermes und Dr. H. Brey Meyer

Im Jahre 1973 fanden sich die Senioren zum ersten Mal zu einer Schomburgk-Mannschaft, die dann 1975 den Aufstieg in die Bezirksklasse schaffte. All dieses ist mit dem Namen des leider viel zu früh verstorbenen Franz-Georg Messinger verbunden, der Initiator, Spielführer und unermüdlicher Motor war.

Seit 1975 hält sich die Schomburgk-Mannschaft nun in dieser Klasse und hat 1979 in ihrer heutigen Besetzung den Gruppensieg erspielt und nur knapp den Aufstieg verpaßt.

Die Seniorinnen und Senioren sind heute ein fester Bestandteil unseres Vereinslebens.

Um den Zusammenhalt, die Kameradschaft und Geselligkeit zu fördern und um das gesellschaftliche Leben noch zu intensivieren, hat der Mitbegründer der Seniorenabteilung, Heinrich Wiegard, 1975 einen Pokal der 50-er gestiftet, der alljährlich im Herrendoppel und Mixed ausgespielt wird.

An sportlichen Aktivitäten sind zu nennen:

Regelmäßige Trainingsstunden am Sonntagvormittag im Sommer und Winter sowie hin und wieder Freundschaftsturniere mit umliegenden Vereinen.

Die Geselligkeit wird am gemeinsamen Stammtisch im Clubhaus und gelegentlichen Kegelabenden gepflegt.

Seniorinnen ab 40 und Senioren ab 45 Lenzen sind auch Menschen, die noch sportlichen Ehrgeiz haben, der dann mit zunehmendem Alter dem Wunsche nach Fitneß bei guter Gesundheit Platz macht.

Bäckerei
Konditorei
Beckstedde



Ruggestraße 16
Oelde 1
Tel. 0 25 22 / 44 02
Filiale: Kreuzstraße

Handarbeiten und PHILDAR-WOLLE

kaufen Sie im Fachgeschäft
bei bester Beratung

Hannelore Schlieper

4740 Oelde 1, Ruggestraße 9, Telefon 2380
4720 Beckum, Weststraße 40, Telefon 6690

Besuchen Sie unsere Modenschau am Samstag, dem 9. 8. 1980, um 16 Uhr
im Festzelt der Schützengilde am Tennisplatz.

Große Erfolge bei Kreismeisterschaften und Mannschaftsvergleichskämpfen

Hervorragende Repräsentanz des Oelder Tennis auf Kreis- und Bezirksebene durch den TC Oelde 1890 e.V. in den 60er und 70er Jahren

Alle Kreismeistertitel 1963 für Oelde

D. Wittke gewann Endspiel gegen Heitkamp

Zu schwer für Brühler Spieler

Hoher 23 : 3 Sieg der Oelder Tennissgilde 1965 am Schützenhof

Oelde 1968 weiter ungeschlagen

16 : 2 Sieg der Tennismannschaft in Unna

12 : 12 gegen starke Brackweder

Tennisclub Oelde machte fast aussichtslosen Rückstand wett

Oelde unterstrich Vormachtstellung

18 : 3 – Erfolg der Oelder Tennisspieler über Beckum

Wittke – Heitkamp Pokalsieger

Tennispokal des TV Ennigerloh 1970 nach Oelde

Oelder Tennis verteidigte Vormachtstellung

Schlußbilanz der Kreismeisterschaften 1970 ergab 16 Pokalpunkte für Oelde und 13 für Ahlen

Heckmann und Maas erfolgreich bei Tennis-Kreismeisterschaften 1975

Besser sehen lohnt sich.
Wählen Sie ZEISS-Brillengläser —
Ihren Augen zuliebe.



 **Backmann**

Bahnhofstraße 1 · 4740 Oelde 1

Rohprodukten-Groß- und
Kleinhandel
Nutzeisen, Träger usw.
Transporte mit Muldenkipper
Güternahverkehr



Fritz Warnecke

Ahmenhorst 93

4740 Oelde 1 (Westf.), Telefon 4495

Oelder Tennis-Herren als Aufsteiger schon Zweiter

Der Neuling bot 1976 in der Bezirksliga ausgezeichnete Leistungen –
Damen sicherten den Klassenerhalt

Tennis-Pokal nach Oelde

Wittke/Messinger holten den Stavernbusch-Pokal 1977

Oelder Wittke/Messinger nahmen HSV-Tennis-Wanderpokal 1977 mit

**Tennisspielern aus Oelde gelangen bei den
Kreismeisterschaften 1977 große Erfolge**

Oelder Tennisherren Sieger der Medenrunde 1978

Spiele um den Aufstieg in die Verbandsliga

Oelder dominierten bei den Tennis-Kreismeisterschaften 1978

Chr. Messinger überragender Einzelspieler

Vier Kreismeistertitel 1979 an den TC Oelde

I. Maas, C. Theising und D. Wittke erfolgreich

Der voraussetzende Pressespiegel verdeutlicht in eindrucksvoller Weise die Dominanz des Oelder Tennissports sowohl in Mannschaftsvergleichskämpfen als auch im Turniersport auf Kreisebene und auch darüber hinaus in den 60er und 70er Jahren.

Freundschaftsturniere mit Vereinen aus der näheren und weiteren Umgebung boten den Spielern und Spielerinnen unseres Clubs in den 60er Jahren die Möglichkeit, in Mannschaftsvergleichskämpfen ihr sportliches Können unter Beweis zu stellen.

Herrenhemden, Hüte und
Strickwaren
»der Auswahl wegen«



SUDHOLT

Herrenausstatter am Markt
4740 Oelde 1 · Telefon (02522) 4469

Seit über 5 Jahren im Oelder Norden

Fahrschule Norbert Gretenkort

alle Klassen

Wibbeltstraße 24 · 4740 Oelde 1

Unterricht und Anmeldung:
Dienstag und Donnerstag 19.15 – 21.00 Uhr

In dieser Zeit konnten die Oelder Aktiven schöne sportliche Erfolge verbuchen. So blieb man bei Freundschaftsbegegnungen mit Clubs aus Einsal, Ahlen, Versmold, Erwitte, Beckum, Unna, Sendenhorst, Paderborn, Brackwede und Herdecke in der Zeit von 1966 bis 1968 ungeschlagen. Über den sportlichen Vergleich hinaus waren diese Freundschaftsturniere immer auch Anlaß für persönliche Begegnungen bei den geselligen Treffen, die regelmäßig im Anschluß an die Herren- und Dameneinzel sowie Herrendoppel und Mixed-Spiele stattfanden. Hier wurde die Grundlage geschaffen für die zahlreichen und langjährigen guten Kontakte zu benachbarten Tennisclubs.

Hintere Reihe: B. Poppenberg, H. Hövekamp, W. Heitkamp, K.-O. Grawert, W. Lutterbeck, W. Lilge, Dr. R. Dykmann (†), und D. Wittke
Mittlere Reihe: Frau Hövekamp, Frau Dykmann, Frau von Blücher, FrI. Heermann
Vordere Reihe: R. Winkelmann, R. Derksen und H. Hegemann (v.l.n.r.)



Kommen Sie zu **PINGOUIN**
da tut sich mehr als Wolle

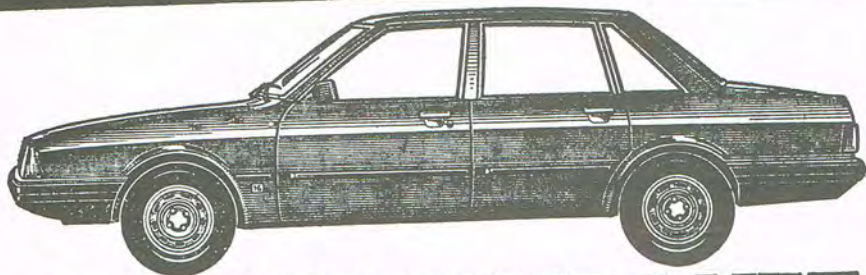
*Ihr Fachgeschäft mit
der großen Auswahl und
dem guten Kundendienst*



Anni Kresse

Warendorfer Straße 48 — 4740 OELDE 1
Telefon 02522/4677

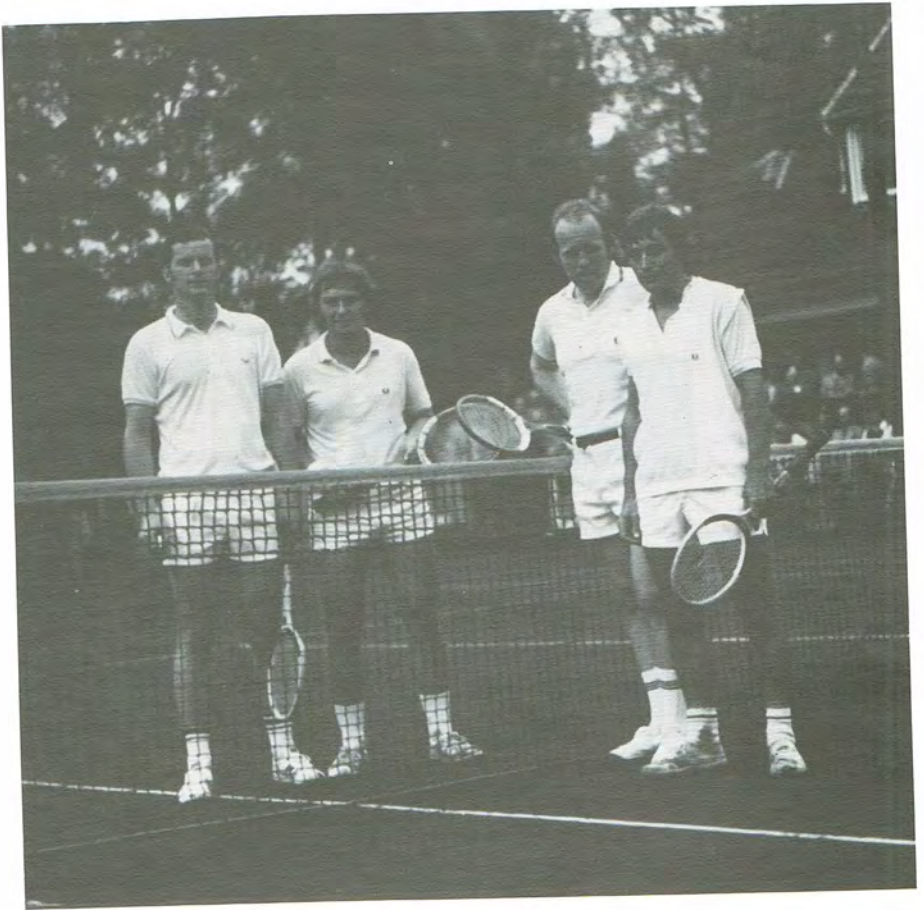
TALBOT SOLARA



DAS ENERGIEPAKET
MEHR LEISTUNG AUS WENIGER BENZIN

Auto Berens

Walter Berens · Ennigerloher Str. 70 · 4740 Oelde 1 · Ruf 02522 / 28 89



1973 – Bungert und Ecklebe in Oelde, mit Heitkamp und Lilge

In Oelde führt exklusiv

„Die Vitrine“

Inge Laszicki, Ruggestraße 18

Bademoden von

Ann^{*}CLUB

la perla
mare



RASUREL

**Wir haben zu
Ihrem Wunschhaus
die Wunschfinanzierung.
Fragen Sie mal!**

Die solideste und schönste Geldanlage
ist immer noch das Bauen. Nur, anfangen
muß man halt. Und gleich richtig.
Und deshalb sollten Sie uns besuchen

Beratungsstelle:
Oelde, Lange Straße 9, Tel. 4847

Hauptbezirksleiter
Bernhard Liekenbröcker
Oelde, Robert-Koch-Str. 14, Tel. 4544

Damit aus Ihrem Luftschoß ein Eigenheim
wird.

wüstenrot
Der gute Grund für Ihr Eigentum.

Einen Wendepunkt in den sportlichen Aktivitäten unseres Vereins stellt das Jahr 1971 dar. Erstmals in diesem Jahr beteiligte sich der Oelder Tennisclub mit zwei Herrenmannschaften an den Medenrunden und mit einer Damenmannschaft an den Poensgen-Spielen. Der sportliche Erfolg der 60er Jahre konnte auch im neuen Rahmen der Meisterschaftsbegegnungen fortgesetzt werden, so daß schon bald ein erster Höhepunkt zu verzeichnen war: der Aufstieg der ersten Herren- und Damenmannschaft in die Bezirksliga. Doch auch die zweiten und dritten Mannschaften unseres Vereins standen den ersten Mannschaften in ihren Leistungen nicht nach; so schaffte z. B. die zweite Herrenmannschaft den schwierigen Aufstieg in die Bezirksklasse.

H. Hegemann, Th. Hanebrink, A. Kampwerth, H. Heitkamp, H. Diekemper, G. Vollenbröker, W. Haschke und J. Brüning (v.l.n.r.) als erfolgreiche 2. Medenmannschaft



HILKER

Bauunternehmung

Am Landhagen 35 · Tel. 4329

4740 OELDE 1

Kindermoden aus Frankreich

LE BOURGET



Kimager's

ab's

PETIT-BATEAU

d'absorba



NEW
MAN



SCHWARTE

INTERNATIONALE MODE

OELDE - LANGE STRASSE 5-10



1976 – Aufsteiger
in die Bezirksliga

I. Mannschaft

W. Heitkamp
W. Lilje
D. Wittke
Ch. Messinger
(oben)

R. Winkelmann
W. Lutterbeck
J. Wecek
H. Grieskamp
(rechts)



Heinrich Rottkord, Oelde

Klempnerei - Installation - Zentralheizung

Pumpen und sanitäre Anlagen

Lindenstraße 48

4740 Oelde 1, Telefon 2717

Bau- und Heimwerkermarkt

Baustoffe

Fliesen, Fliesenverlegung

Ramesohl & Co. KG.

Warendorfer Straße 33

4740 Oelde 1, Tel. 3251-52

IHR PARTNER AM BAU



2. Damenmannschaft: (v.l.n.r.) M. Haschke, M. Dykmann, K. von Blücher, S. Breymeyer, Chr. Trostheide und M. Plaas

1978 gestaltete sich zum erfolgreichsten Meisterschaftsjahr für die erste Herrenmannschaft. Mit zwei guten Neuzugängen, der gelungenen Integration eines sehr starken Nachwuchsspielers aus den eigenen Reihen und den erfahrenen Spielern unseres Vereins konnte die Medenrunde gewonnen und somit die Teilnahme an den Aufstiegsspielen zur Verbandsliga gesichert werden. Nach spannenden Kämpfen unter großer Anteilnahme Oelder Tennisfreunde wurde trotz guter Leistungen der Aufstieg nur knapp verpaßt.

*Fahrräder, Nähmaschinen,
Miele Wasch- und Spülautomaten
Beratung, Verkauf, Kundendienst*

H. SUDHOLT

474 Oelde 1 · Herrenstraße 8 · Ruf 22 43

DURMETALL

Feuerverzinkung

DURMETALL
GmbH & Co. KG,
Weststraße
4740 Oelde 1
Tel.: (0 25 22) 40 44

Auch Ihre Kleinaufträge aus dem Privatbereich
sind uns willkommen!

Feuerverzinkt = dauerhaft geschützt

Ein weiteres Forum für den Beweis des sportlichen Leistungsvermögens des TC Oelde 1890 e.V. boten über zwei Jahrzehnte die Kreismeisterschaften. Kein anderer Tennisverein unseres Kreises kann auf eine derartig erfolgreiche Bilanz bei diesen Meisterschaften zurückblicken. Sowohl die aktiven Herren als auch die aktiven Damen unseres Vereins hamsterten gleich reihenweise Titel in den Einzel-, Doppel- und Mixed-Wettbewerben ein.

Auf Grund des enormen Zuwachses an Tennisaktiven in den letzten Jahren dürften die geschilderten Erfolge in der Zukunft immer schwieriger zu wiederholen sein. Doch es bleibt dem TC Oelde 1890 e.V. zu wünschen, daß durch intensive Förderung und geschickte Integration jugendlicher Nachwuchsspieler in die Seniorenmannschaften in den nächsten Jahren ähnliche Erfolge errungen werden können.



Der Typ hier tritt im Spielverlauf
Perfekt als Tennistrainer auf,
Und er versucht dann mit Exempeln
Dein Spielverhalten umzukrempeln,
Doch leider macht man so belehrt,
Kurzfristig alles ganz verkehrt,
Da man auf Neues konzentriert
Das alte Können auch verliert.
Kritik am Spiel ist äußerst wichtig,
Und auch Belehrungen sind richtig,
Doch bringt die Lehre selten Glück
Im schlecht gewählten Augenblick.

Hi Fi — Studio 2000

Radio Quante

Wibbeltstr. 20 · 4740 Oelde 1 · Tel. 02522/4604

- FERNSEHEN
- SCHALLPLATTEN
- STEREO
- FUNKANLAGEN

Lautsprecheranlagen für alle Festlichkeiten
und Veranstaltungen
Reparaturschnelldienst in eigener Meisterwerkstatt



schnell und zuverlässig

Haniel Handel
GmbH

Geschäftsstelle
Lindenstraße 60
4740 Oelde

Sepp Maier kommt und spielt für Oelde

Am 8. 8. 1980 kommt der Weltmeister, Europameister, viermalige deutsche Meister, viermalige deutsche Pokalgewinner, viermalige Gewinner des Europapokals, kommt der erfolgreichste deutsche Torhüter der Nachkriegszeit – Sepp Maier – nach Oelde und spielt – nicht auf der Moorwiese – auf der Tennisanlage des TC Oelde anlässlich seines 90-jährigen Vereinsbestehens. Viel ist über Deutschlands tennisspielenden Torwart Nr. 1 in den letzten Wochen anlässlich seines Abschiedsspiels am 3. Juni mit dem FC Bayern München gegen die deutsche Nationalmannschaft geschrieben worden. Fast jeder kennt seine ungeheuer erfolgreiche fußballerische Karriere und die unglücklichen Umstände, die zu ihrem Ende führten. Die Fußballnationalmannschaft und der FC Bayern München haben einen herausragenden Torwart verloren.

Sepp Maier auf dem Höhepunkt seiner Laufbahn: der Gewinn der Weltmeisterschaft 1974





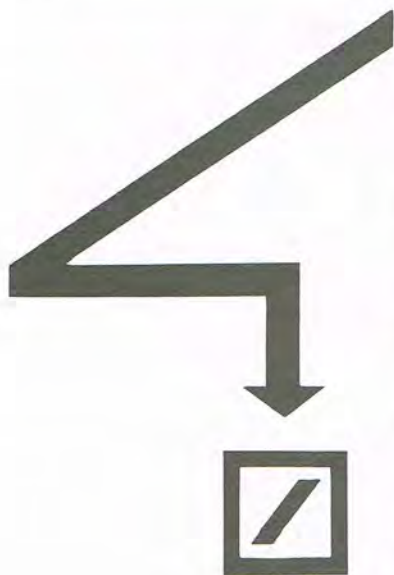
Was Korn und Bier
sind für den Durst –
ist für den Magen
Krügers Wurst

Fleischer-Fachgeschäft

Eckhard Krüger

**Wir empfehlen
unseren Party-Service**

4740 Oelde 1
Gerhart-Hauptmann-Straße 18
Telefon 4629
Geiststraße 53
Telefon 4686



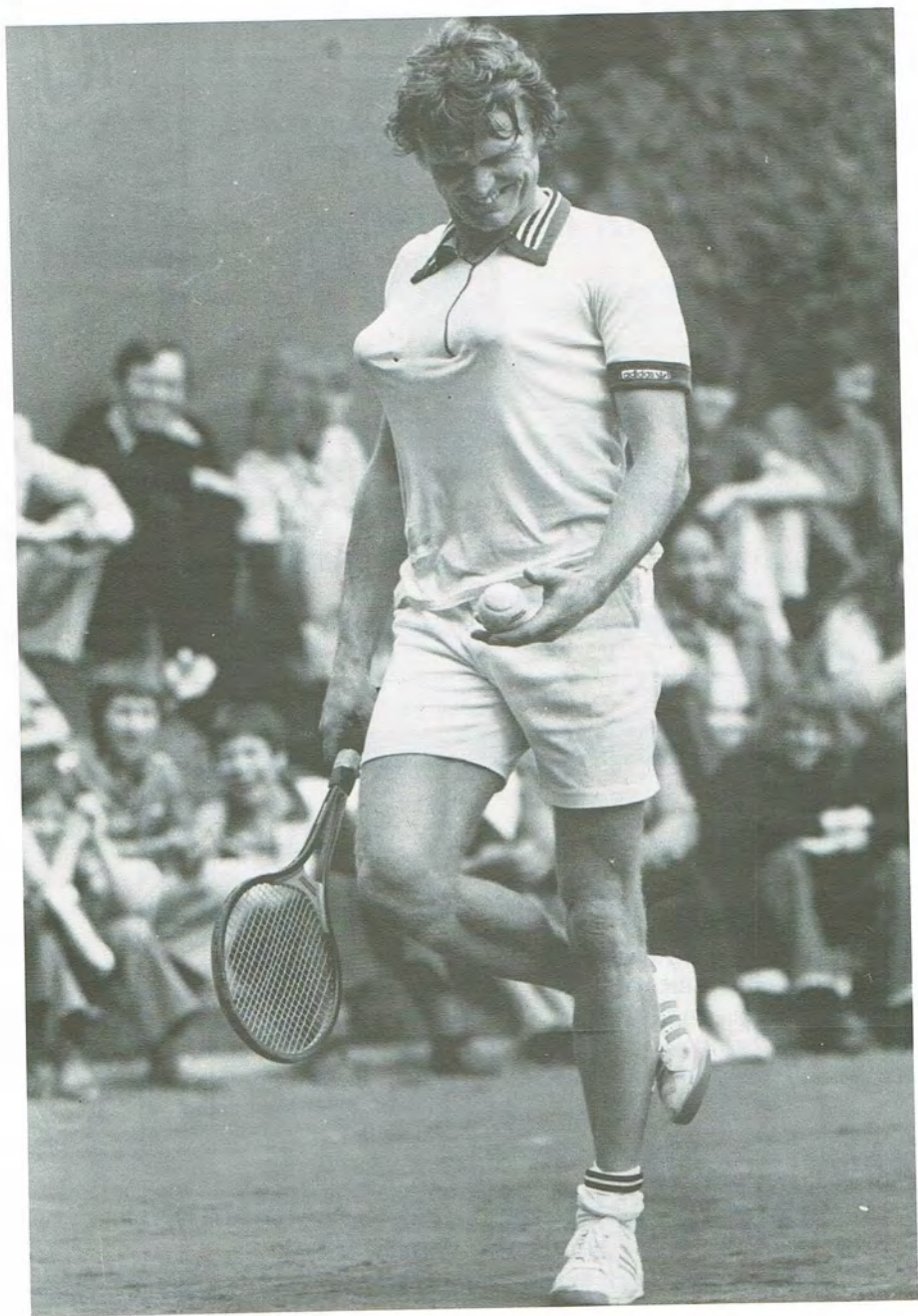
Unter einem Dach

Wir bieten Ihnen einen
umfassenden Kundendienst
für Ihre privaten und Ihre
geschäftlichen Geldangelegen-
heiten

Fragen Sie die

Deutsche Bank

Filiale Oelde, Ruggestraße
Telefon 2770 und 4771



Spaßvogel Sepp Maier bleibt nach wie vor am Ball ...

Wietex

Konfektionshaus **Inh. A. Wiewel**
NEUBECKUM - Am Ehrenmal

Telefon (0 25 25) 7357

Immer erst zu Wietex



Jeans Center
Ahlen

Jeans Center
Oelde

Jeans Center
Warendorf

Jeans - Jeans - Jeans
beste Paßformen - preisgünstig

Auto- Vollkasko-Versicherung

Die Provinzial hat ihre Beiträge **nicht** erhöht.

Jetzt ist eine Vollkasko-Versicherung bei der Provinzial für Sie noch interessanter. Ganz besonders im Vergleich zur allgemein um 11%

teurer gewordenen Teilkaskoversicherung.

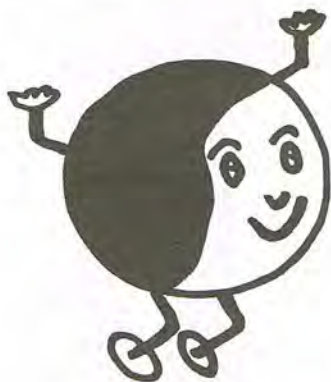
Der Beitragsunterschied ist gering. Informieren Sie sich über die Vorteile einer Vollkaskoversicherung bei der Provinzial.

Westfälische
PROVINZIAL
Versicherung der  Sparkassen
Die Versicherung in Ihrer Nähe

WILH. NAHRMANN
474 Oelde 1
Geiststraße 27, Tel. 2489

Obwohl Sepp Maier "nur" ein Torwart war, ist er in Wirklichkeit immer mehr gewesen. Er besaß und besitzt eines der größten Showtalente, er ist ein "Clown" im wirklichen Sinne des Wortes. Unzählige Beweise hierfür hat er sowohl in den Stadien als auch in den Medien dem Zuschauer während seiner aktiven Laufbahn geliefert. Jeder Künstler, jeder Schauspieler, jeder Sänger und Entertainer muß ihn um eine wesentliche Eigenschaft beneiden: Maier überwindet die Rampe, die Kluft zwischen ihm und dem Publikum, mit spielerischer Leichtigkeit. Die Gesten, die Tricks, die Mimik scheinen ihm angeboren. Talente wie dieses sind unbesiegbare, sie kehren immer wieder.

Der TC Oelde 1890 hat die besondere Freude, seinen Mitgliedern und einer breiten interessierten Öffentlichkeit am 8. 8. 1980 eine weitere Fähigkeit Sepp Maiers präsentieren zu können: das Tennisspielen! So exzellent er es verstand, gegnerische Stürmer mit seinen Torhüterqualitäten zur Verzweiflung zu bringen, so hervorragend versteht er es auch, die kleine weiße Tenniskugel in die von ihm gewünschte und von seinen Tennisgegnern verwünschte Richtung zu schlagen. Sein herausragendes Showtalent kombiniert mit überdurchschnittlichen Qualitäten im Tennisspiel versprechen uns einen sportlich-unterhaltsamen Leckerbissen erster Güte.



Es gibt den Typ, der nur verliert,
Weil ihm verschiedenes passiert.
Stets griffbereit hat er die Nacht,
Wo er kein Auge zugemacht,
Auch können Bein- und Zahnbeschwerden,
Gut vorgebracht, ihm nützlich werden.
Er meldet seine kleinen Leiden
Dem Gegner darum auch beizeiten
Mit leidgeprüfem Schmerzgesicht,
Und wenn Du siegst – dann siegst Du nicht,
Da er gesund – was gilt die Wette,
Dich ganz bestimmt geschlagen hätte.

Joachim Lilge

Groß- und Einzelhandel

Tapeten, Farben, Lacke, Baubeschläge

4740 Oelde 1, Steinstraße 10, Telefon 02522/4515

H. Gretenkort

V·A·G

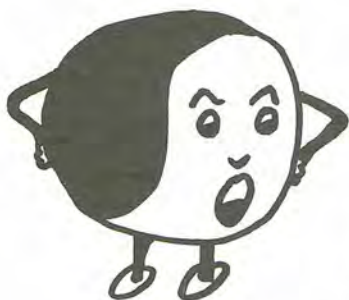


V·A·G-Händler
für VW und Audi

Audi



Westrickweg 2 · 4740 Oelde
Ruf (0 25 22) 41 62



Erwähnenswert ist noch zum Schluß
Der Typ, der immer meckern muß.
Ihm ist so ziemlich gar nichts recht,
Der Platz taugt nichts, das Bier ist schlecht,
Vom Clubvorstand gar nicht zu reden,
Kurzum, der Typ bemeckert jeden.
Er meckert sich durch alle Jahre,
Doch selbst was tun – o Gott, bewahre,
Das gäbe Arbeit, wo zum Schluß
Er sich dann selbst bemeckern muß.
Das ist doch wohl – sind wir mal ehrlich,
Für seinen Nimbus zu gefährlich.

ARAL-Tankstelle

Otto Gräfe

Oelder Autovermietung GmbH



Berliner Ring 21

4740 Oelde 1

Telefon 3621 + 4445

Dreifeld-Tennishalle nach den Richtlinien des Internationalen Arbeitskreises für Sportstättenbau. Rückwertiger Auslauf und Seitenabstand der Felder untereinander sind so ausgelegt, daß Wettkampfsiele im Doppel auf allen Plätzen gleichzeitig möglich sind. Lichte Höhe über dem Netz beträgt mehr als 10 m, so daß ausreichend Platz für einen Lop gegeben ist.

Beleuchtung nach den DIN-Empfehlungen 67526, Bl. 1. Die Beleuchtung ist so ausgelegt, daß sie höchsten Anforderungen genügt und je nach Bedarf, Wettkampf EM = ca. 400 lux, Training EM = 300 lux, geschaltet werden kann. **Tageslichtbeleuchtung** durch blendfreie doppelschalige, leicht eingefärbte Lichtelemente, mit einer Größenordnung von 150 qm je Giebel.

Belüftung: In der Sommersaison durch zusätzliche Ventilatoren.

Boden: Da für den Spielbetrieb neben der optimalen Ausleuchtung der Boden das Wichtigste ist, werden hier die neuesten Erkenntnisse und Erfahrungen zu Grunde gelegt. In der Vergangenheit haben viele Experimente mit den verschiedenartigsten Böden stattgefunden, die den Spielern immer versprochen, das Optimum auf dem Bodensektor in Bezug auf Ballsprungverhalten, Ballschnelligkeit, Gelenkschonung der Spieler mußten dann allerdings eine andere, zum Teil schmerzliche Erfahrung machen. Hier wird ein Hallenboden angeboten, der nach vielen Vergleichstests von Spitzenspielern und Anfängern als die beste Alternative zum Freiplatz angesehen wird und aus diesem Grunde auch in den Leistungszentren des Tennisverbandes eingebaut wird und sich hervorragend bewährt hat.

Aufbau von oben nach unten:

Spezialteppichboden neuester Erkenntnis
Gummigranulat als Elastikschicht
Asphaltfeinbeton mit Fasereinlage

Bitumentragschicht
Kies-Schotterbett
Sandfeinplanum

Der Boden ist zweifarbig rot/grün, daher neben höchster Ästhetik ein hohes Maß von Platzübersicht und Orientierung. Extrem gelenkschonend, da er ein Hineinrutschen in den Ball erlaubt. Neutrales Ballsprungverhalten, besonders auch im Linienbereich. Hohe schallschluckende Eigenschaften. Der Spieler kann die volle gemietete Zeit ausnutzen, da Fegen und Pflege der Plätze entfällt.

Für das leibliche Wohl der Spieler nach dem sportlichen Einsatz ist auch bestens gesorgt, denn im Sozialtrakt ist neben großzügig bemessenen Dusch- und Umkleieräumen, die einen drängelfreien zügigen Ablauf gewährleisten, auch ein Gasträum untergebracht, wo der Spieler mit Blick auf die Spielfelder, Getränke oder andere Stärkungsmittel zu sich nehmen kann. Weiterhin ist der Bau einer medizinischen Bade- und Massageabteilung mit angeschlossener Sauna vorgesehen. Dort können die Spieler und auch Nichtspieler Ruhe, Erholung und Entspannung vom Stress des Alltags oder des vorausgegangenen Wettkampfs genießen.



TENNIS-FITNESS-CENTER

Auf dem Tigge GmbH

Vorläufige Anschrift:

Werner Disselbach, Pannenberg 30, 4720 Beckum, Telefon (02521) 4442

Unsere Freundschaft beginnt da, wo sie sonst aufhört.

Beim Geld. Ganz gleich, ob Sie es uns bringen, um zu sparen, oder es sich holen als Kredit. Wir, die Commerzbank, wollen Ihnen das Leben angenehmer machen. Wir informieren und beraten Sie. Wir erledigen Ihre Zahlungen, vermehren Ihr

Geld und geben Ihnen Kredit zu günstigen Bedingungen – kurzum, wir sind immer für Sie da, wenn es um die Erledigung Ihrer finanziellen Angelegenheiten geht. Nutzen Sie die Vorteile, die wir Ihnen als große Bank mit einem umfassenden Service bieten.



COMMERZBANK 

4740 OELDE 1, Am Markt 5, Telefon (02522) 1061

Pelze

am besten

vom Fachmann

Kurt Junghans

Kürschnermeister

474 Oelde 1, Ruggstraße



(0 25 22) 26 77

Präzision, Qualität und Service haben unseren Erzeugnissen Weltruf verschafft!

Was für uns zählt, ist Präzision, Qualität und Service – das hat unser Unternehmen weltbekannt gemacht. Was wir bieten, ist Präzision, Qualität und

Service, gleich ob bei Separatoren, Dekantern, Butterungsmaschinen oder Melk- und Milchkühlanlagen. Beim Trennen und Klären von Flüssigkeiten, bei der

Herstellung von Butter, bei der Milchgewinnung und -kühlung sind Maschinen und Anlagen von Westfalia Separator unentbehrlich.

**WESTFALIA
SEPARATOR**

WESTFALIA SEPARATOR AG.
4740 Oelde 1/Westf.
Telefon (02522) 771 – Telex 089474

5067



Rendite ohne Risiko



Millionen vertrauen den deutschen Sparkassen Milliarden an. Ein Vertrauen, das auf den besonders attraktiven Geldanlage-möglichkeiten bei den Sparkassen beruht. Da sind zum Beispiel die Wertpapiere, für die sich die Sparkassen mit ihrem Namen verbürgen. Sie können dabei das Verhältnis zwischen Sicherheit, Risiko und Gewinn selbst bestimmen. Denn Sie haben die Wahl zwischen Sparkassenbriefen, Sparkassen-Obligationen und Sparkassen-Investmentfonds (DEKA) mit sicheren Zinsen und guten Chancen auf Kurssteigerungen. Insgesamt eine sinnvolle Anlage in Wertpapieren. Fragen Sie Ihren Geldberater bei der Sparkasse nach der Rendite ohne Risiko.

Der Geldberater: der persönliche Service Ihrer Sparkasse.



Aemtersparkasse
Oelde - Ennigerloh